

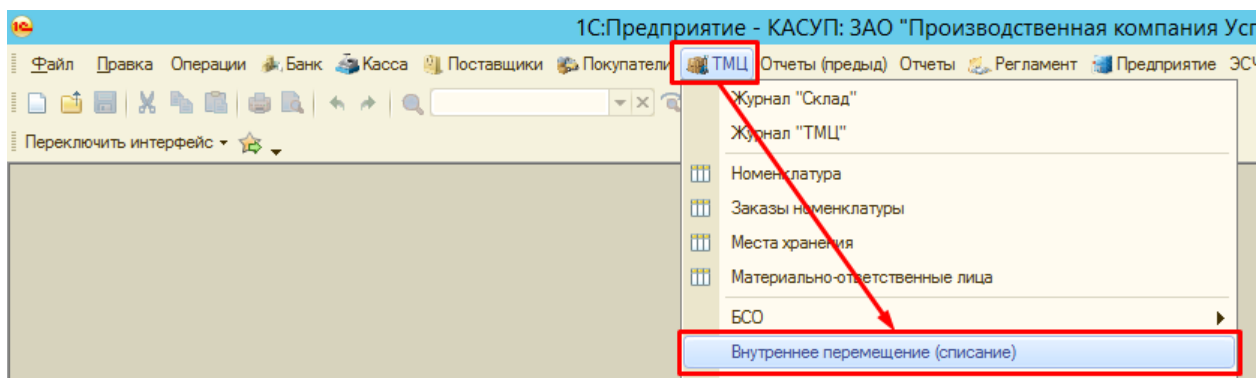
Начисление износа спецодежды и спецоснастки

Ежемесячное погашение стоимости спецодежды и спецоснастки производится с использованием документа «Амортизация ТМЦ». Амортизационные начисления по ТМЦ в регламентированном учете начинаются с месяца введения в эксплуатацию ТМЦ и продолжаются до полного погашения стоимости этого объекта, либо списания этого объекта с учета.

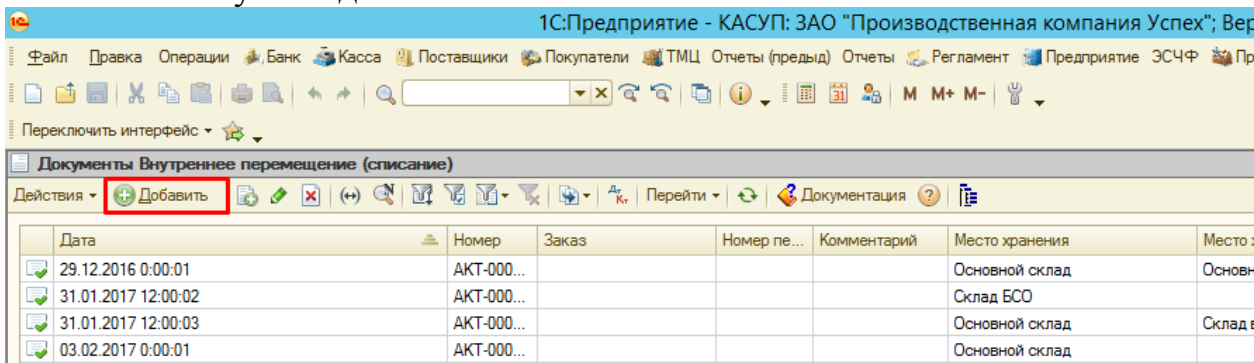
При списании стоимости (начисления износа) в бухгалтерском учете организации производится запись по дебету соответствующего счета учета затрат и кредиту счета 10 "Материалы" субсчет 10-11 "Специальная оснастка и специальная одежда в эксплуатации" (ч. 14 п. 16, п. 23, 26, 27, 28, 30, 35 Инструкции N 50).

Код	Наименование	З...	А...	В...	К...	Субкон...	Субкон...	Субкон...	Пор...
10.9.1	Инвентарь и хозяйственные принадлежности на складе		АП		✓	Места ...	Матер...	Номен...	10...
10.9.2	Инвентарь и хозяйственные принадлежности в эксплуатации		АП		✓	Места ...	Матер...	Номен...	10...
10.10	Специальная оснастка и специальная одежда на складе		А		✓	Места ...	Матер...	Номен...	10...
10.10.1	Спецоснастка на складе		А		✓	Места ...	Матер...	Номен...	10...
10.10.2	Спецодежда на складе		А		✓	Места ...	Матер...	Номен...	10...
10.10.3	Торговое оборудование на складе		А		✓	Места ...	Матер...	Номен...	10...
10.11	Специальная оснастка и специальная одежда в эксплуатации		А		✓	Места ...	Матер...	Номен...	10...
10.11.1	Спецодежда и спецоснастка в эксплуатации		А		✓	Места ...	Матер...	Номен...	10...
10.11.2	Спецодежда в эксплуатации		А		✓	Места ...	Матер...	Номен...	10...
10.11.3	Торговое оборудование в эксплуатации		А		✓	Места ...	Контр...	Номен...	10...

- Для того, чтобы ввести в эксплуатацию спецодежду и спецоснастку, а в дальнейшем начислять ежемесячно износ откройте список документов «Внутреннее перемещение (списание)». Интерфейс «Бухгалтерский учет» раздел «ТМЦ»: «ТМЦ» -- «Внутреннее перемещение (списание)».

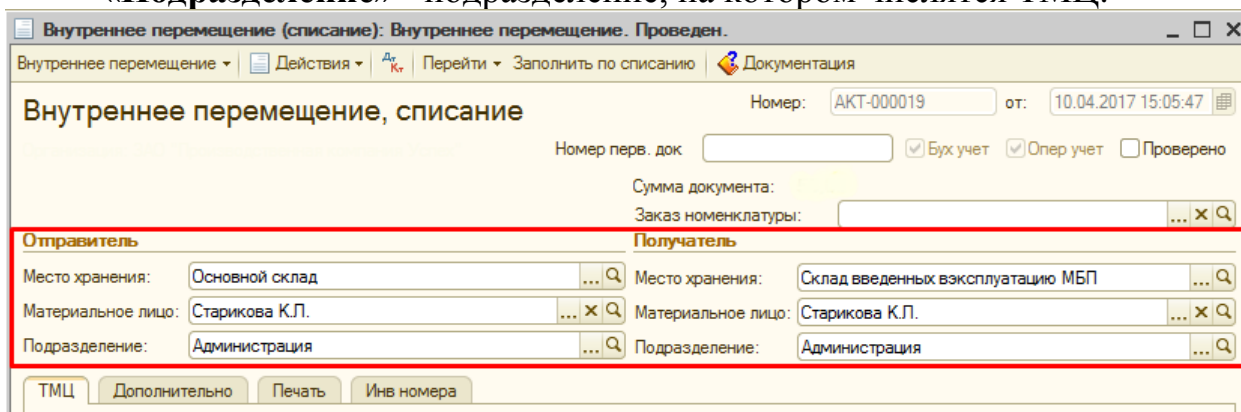


2. Создайте новый документ «Внутреннее перемещение (списание)». В списке документов «Внутреннее перемещение (списание)» нажмите кнопку «Создать»:



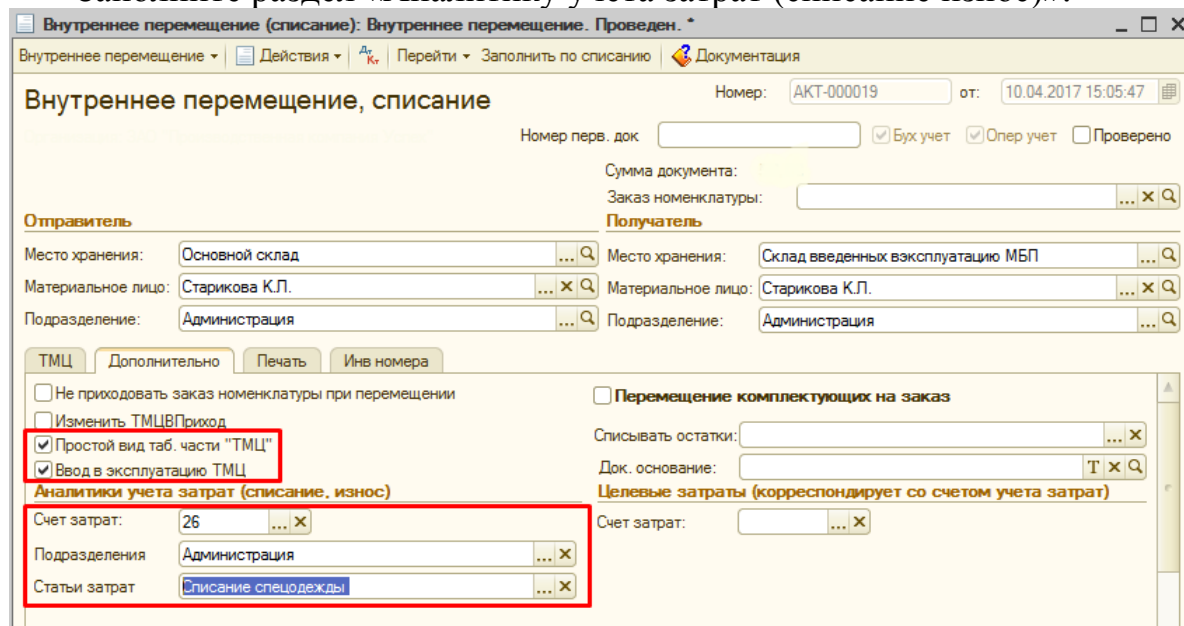
3. Заполните основные реквизиты в рабочем окне документа:

- **Дата документа** – дата создания документа;
- **«Место хранения»** – склад, на котором числятся ТМЦ;
- **«МОЛ»** – материальное лицо, на котором числятся ТМЦ;
- **«Подразделение»** - подразделение, на котором числятся ТМЦ.



На закладке «Дополнительно» установите флажки: «Простой вид таб. части «ТМЦ», «Ввод в эксплуатацию ТМЦ».

- Заполните раздел «Аналитику учета затрат (списание износ)».



4. Заполните табличную часть документа с помощью помощника подбора, кнопка «Подбор» -- «Подбор (расширенный)».

Внутреннее перемещение (списание): Внутреннее перемещение. Проведен.

Внутреннее перемещение | Действия | Перейти | Заполнить по списанию | Документация

Внутреннее перемещение, списание Номер: АКТ-000019 от: 10.04.2017 15:05:47

Номер перв. док: Бух учет Опер учет Проверено

Сумма документа: **58,00**
Заказ номенклатуры:

Отправитель **Получатель**

Место хранения:

Материальное лицо:

Подразделение:

ТМЦ | Дополнительно | Печать | Инв номера

Добавить | Подбор (расширенный) | Сервис

N	Счет учета	З..	Инв №	Номенклатура	Счет учета износа	Износ разовый ...	Создавать инв номер...	Счет учета новый
				Подбор (без партий)				

В помощнике подбора на закладке «Настройки» автоматически будет заполнено «Место хранения» и «Материальное лицо» из документа.

Необходимо указать счет учета ТМЦ.

Подбор

Действия | Перейти | ЗапНастр | Выбрать все

Дата: Фильтровать с учетом отгруженного на текущую дату

Организация:

Счет учета:

Место хранения:

Материальное лицо:

Тип цен:

Резерв Запрашивать количество Запросить цену у пользователя

Развернуть по заказам Скрыть иерархию справочника

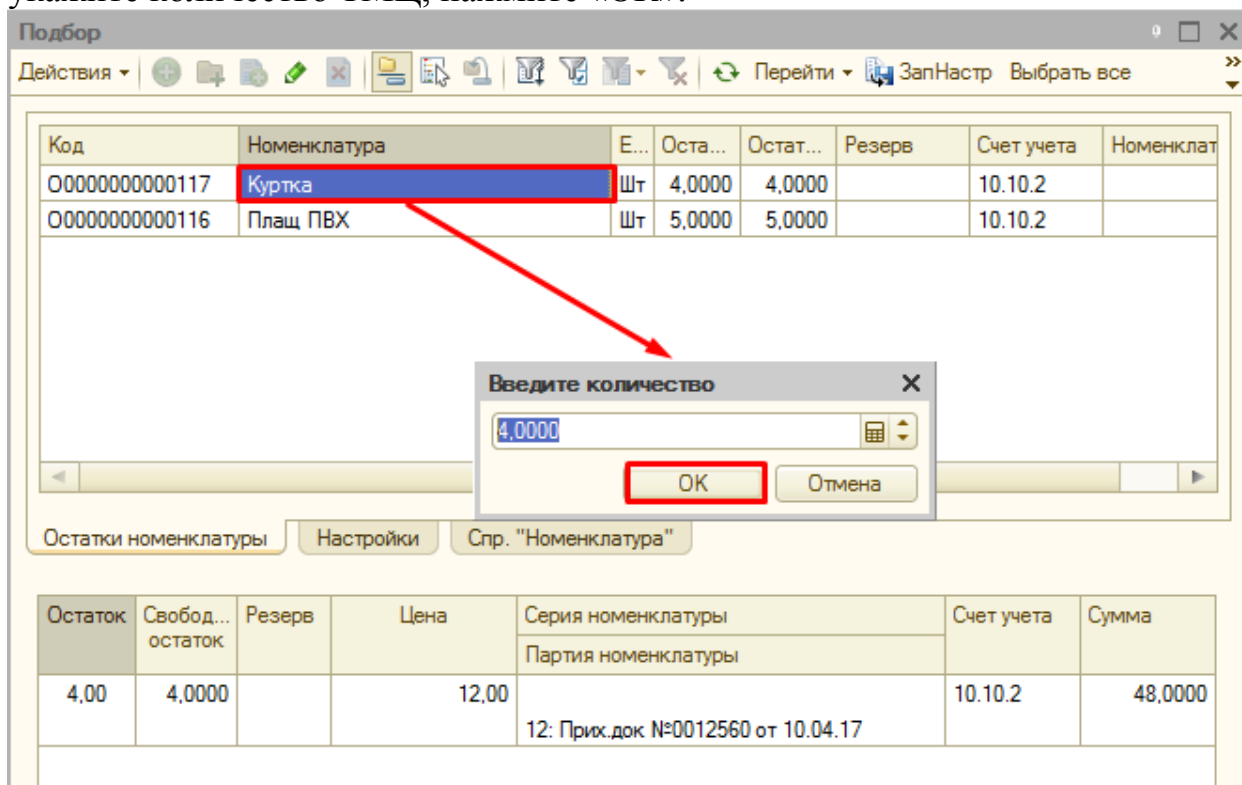
Детальные остатки

Остатки номенклатуры | **Настройки** | Спр. "Номенклатура"

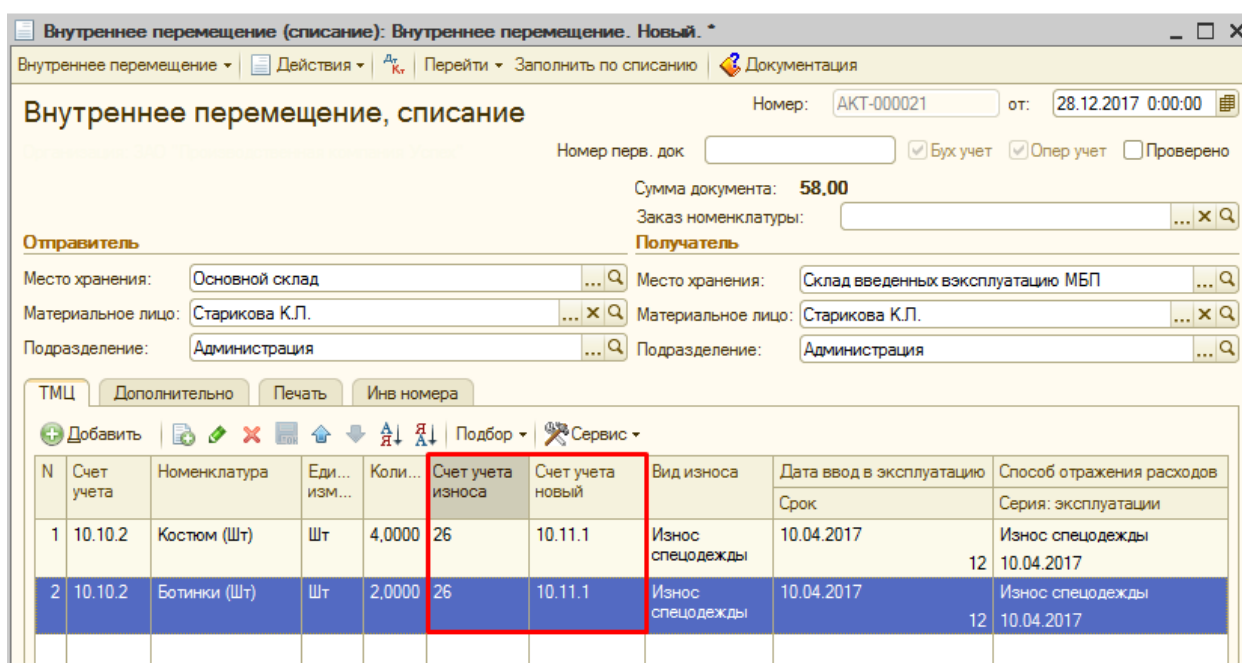
Остаток	Свобод... остаток	Резерв	Цена	Серия номенклатуры	Счет учета	Сумма
				Партия номенклатуры		
4,00	4,0000		12,00	12: Прих. док №0012560 от 10.04.17	10.10.2	48,0000

1-61-1 Начисление износа спецодежды и спецоснастки

Для подбора ТМЦ в документ перейдите на закладку «Остатки номенклатуры». Двойным щелчком мыши выберите требуемую позицию и укажите количество ТМЦ, нажмите «ОК».



5. Укажите в соответствующих колонках «Счет учета износа», «Счет учета новый».



1-61-1 Начисление износа спецодежды и спецоснастки

6. Выберите из выпадающего списка «Вид износа».

Внутреннее перемещение (списание): Внутреннее перемещение. Проведен.

Внутреннее перемещение | Действия | Перейти | Заполнить по списанию | Документация

Внутреннее перемещение, списание

Номер: АКТ-000019 от: 10.04.2017 15:05:47

Номер перв. док: Бух учет Опер учет Проверено

Сумма документа: 58.00

Заказ номенклатуры: ... x Q

Отправитель **Получатель**

Место хранения: Основной склад ... Q Место хранения: Склад введенных в эксплуатацию МБП ... Q

Материальное лицо: Старикова К.П. ... x Q Материальное лицо: Старикова К.П. ... x Q

Подразделение: Администрация ... Q Подразделение: Администрация ... Q

TMC | Дополнительно | Печать | Инв номера

+ Добавить | Подбор | Сервис

N	Счет учета	Номенклатура	Еди... изм...	Кол...	Счет учета износа	Счет учета новый	Вид износа	Дата ввод в эксплуат...	Способ отражения ра...
								Срок	Серия: эксплуатации
1	10.10.2	Костюм (Шт)	Шт	4,00...	26	10.11.1	Износ спецодежды ... x	10.04.2017	12 Износ спецодежды
2	10.10.2	Ботинки (Шт)	Шт	2,00...	26	10.11.1	Износ спецодежды Износ одежды машин Износ спецоснастки	10.04.2017	12 Износ спецодежды
				6,00...					

Комментарий: Списывать на: ... x ... x ... x

Акт списания TMC | Печать | OK Провести Записать Закрыть

7. Заполните реквизиты табличной части документа: «Дата ввода в эксплуатацию», «Срок».

Внутреннее перемещение (списание): Внутреннее перемещение. Новый.

Внутреннее перемещение | Действия | Перейти | Заполнить по списанию | Документация

Внутреннее перемещение, списание

Номер: АКТ-000021 от: 28.12.2017 0:00:00

Номер перв. док: Бух учет Опер учет Проверено

Сумма документа: 58.00

Заказ номенклатуры: ... x Q

Отправитель **Получатель**

Место хранения: Основной склад ... Q Место хранения: Склад введенных в эксплуатацию МБП ... Q

Материальное лицо: Старикова К.П. ... x Q Материальное лицо: Старикова К.П. ... x Q

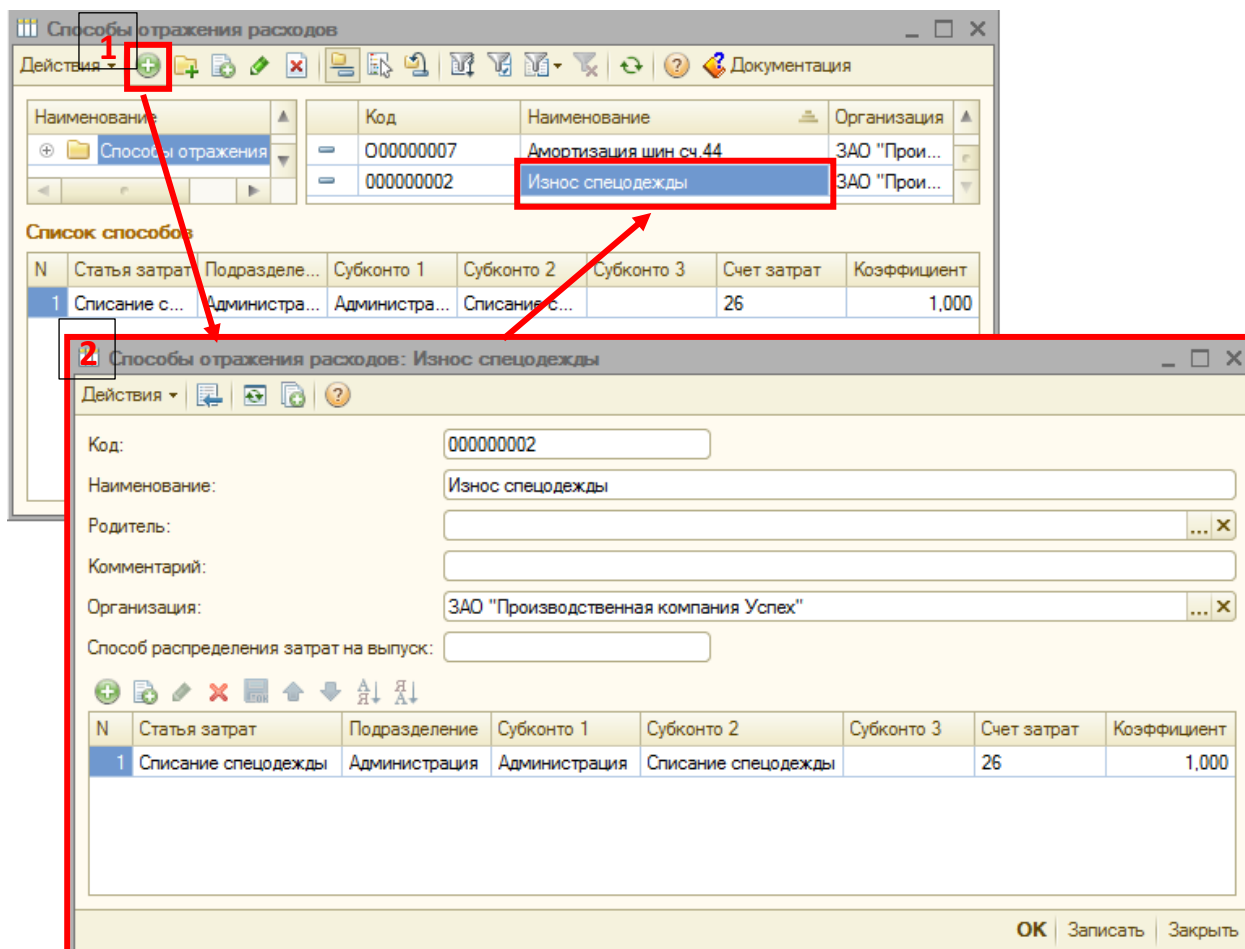
Подразделение: Администрация ... Q Подразделение: Администрация ... Q

TMC | Дополнительно | Печать | Инв номера

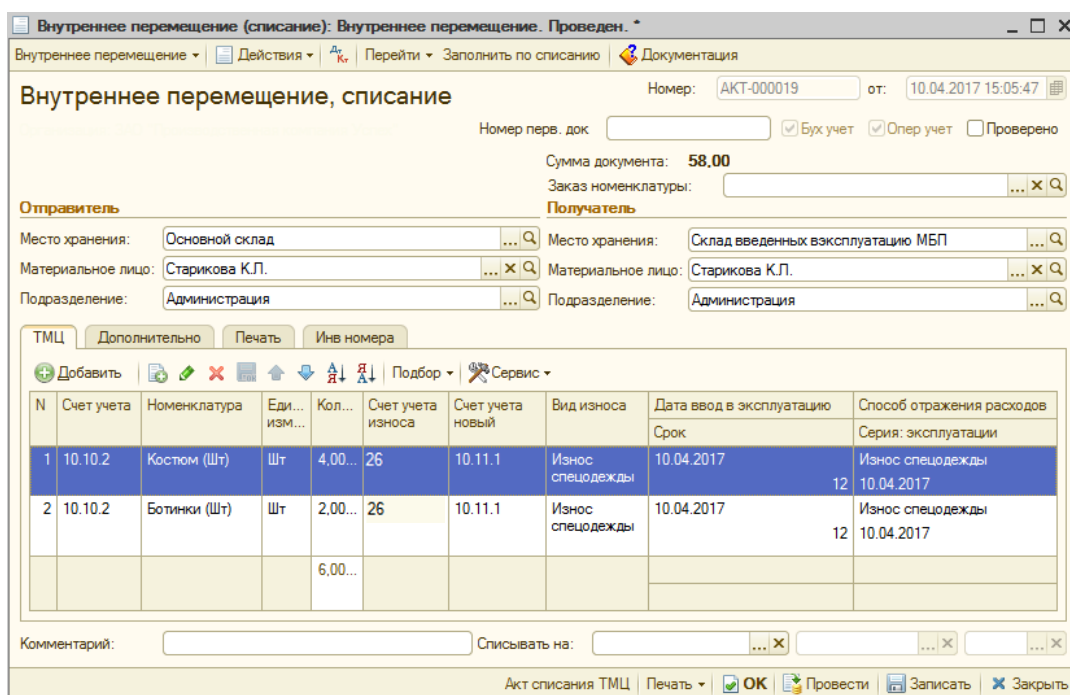
+ Добавить | Подбор | Сервис

N	Счет учета	Номенклатура	Еди... изм...	Коли...	Счет учета износа	Счет учета новый	Вид износа	Дата ввод в эксплуатацию	Способ отражения расходов
								Срок	Серия: эксплуатации
1	10.10.2	Костюм (Шт)	Шт	4,0000	26	10.11.1	Износ спецодежды	10.04.2017	12 Износ спецодежды
2	10.10.2	Ботинки (Шт)	Шт	2,0000	26	10.11.1	Износ спецодежды	10.04.2017	12 Износ спецодежды

8. Выберите из справочника «Способ отражения расходов» способ начисления износа.



9. Для сохранения данных проведите документ, нажмите «Провести».



1-61-1 Начисление износа спецодежды и спецобуви

После проведения система сформирует проводки:

Журнал проводок (бухгалтерский учет)

Действия: [Иконки]

Счет: [Поиск] Организация: [Поиск]

	Период	№	Счет Дт	Субконто Дт	Количество ...	Счет Кт	Субконто Кт	Количество ...	Сумма	▲
	Организация				Вал. сумма ...			Вал. сумма ...	№ журнала	
Ак Кт	10.04.2017 15:05:47	1	10.11.1	Склад введенных эксплу...	4,0000	10.10.2	Основной склад	4,0000	32,00	
	Внутреннее перемещение (спи...			Старикова К.Л.			Старикова К.Л.			
	ЗАО "Производственная комп...			Костюм			Костюм			
Ак Кт	10.04.2017 15:05:47	2	10.11.1	Склад введенных эксплу...	2,0000	10.10.2	Основной склад	2,0000	26,00	
	Внутреннее перемещение (спи...			Старикова К.Л.			Старикова К.Л.			
	ЗАО "Производственная комп...			Ботинки			Ботинки			