

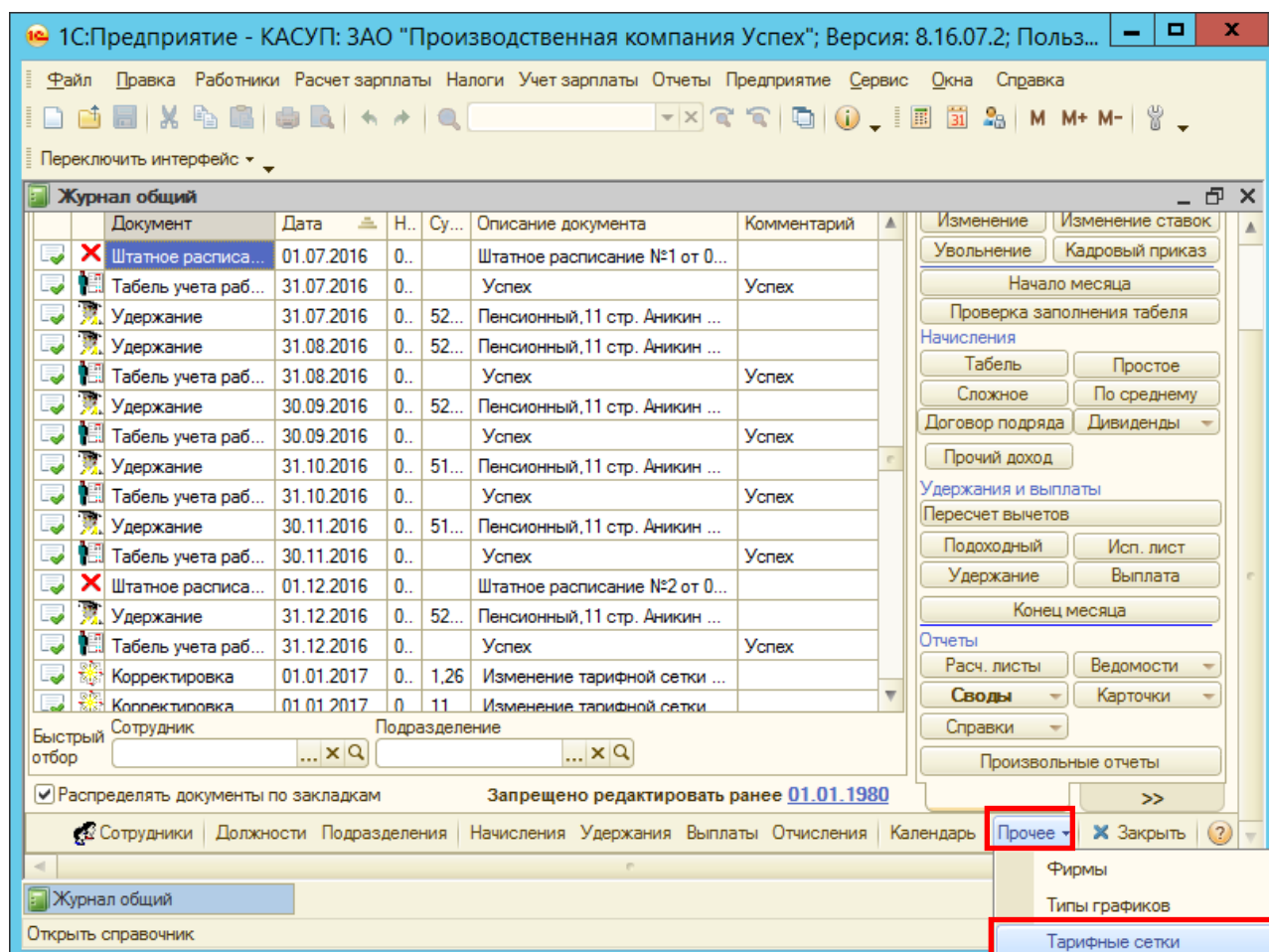
## Расчет трудозатрат

Расчет трудозатрат, определения количества материалов, расходуемых на выпуск продукции, определения норм расхода энергозатрат, теплоэнергии и других статей затрат осуществляется в программе по данным, указанным в технологической карте.

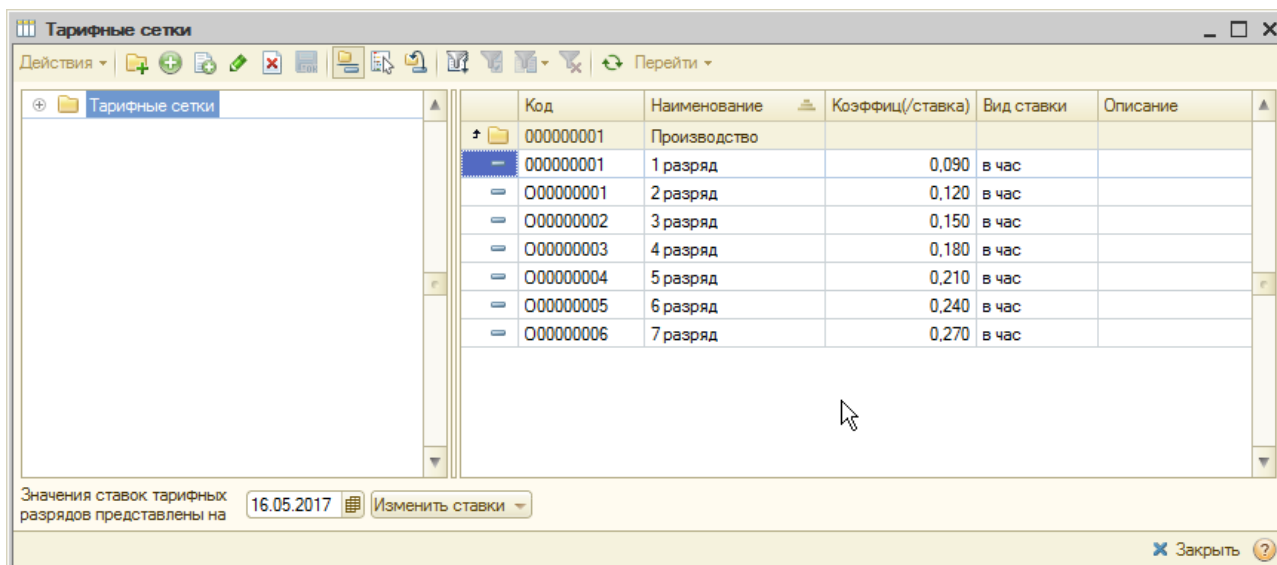
Для корректного расчета трудозатрат на выполнение операций, указанных в технологической карте, должна быть заполнена следующая справочная информация:

### 1. Справочник «Тарифные сетки»

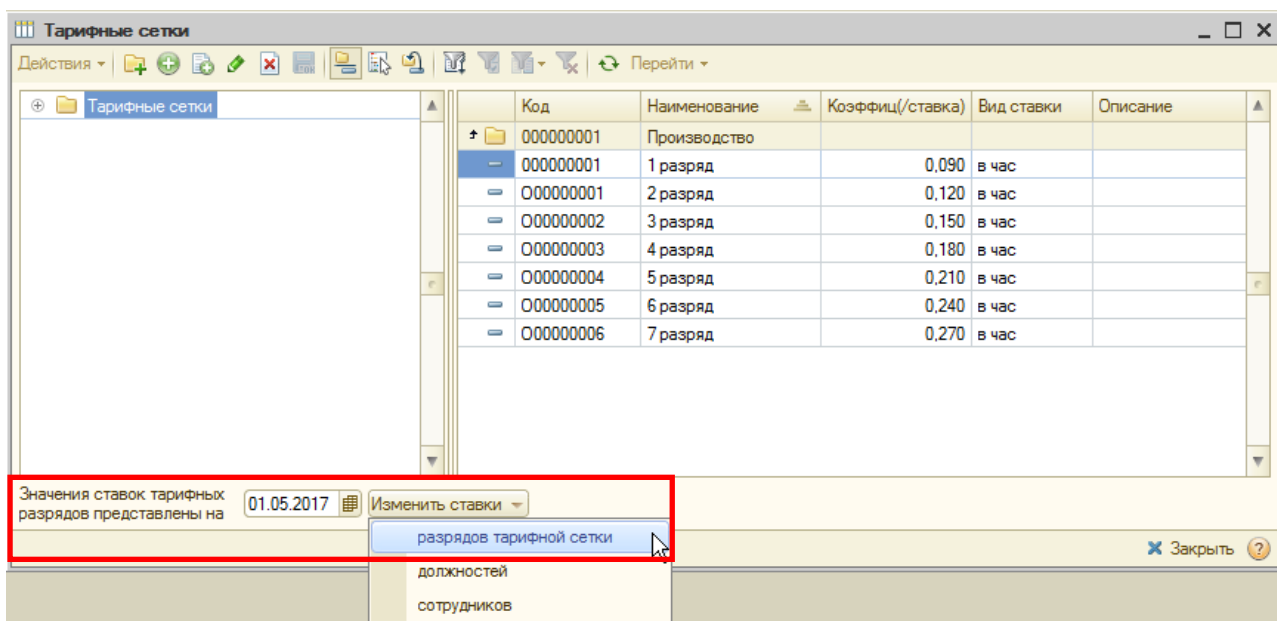
Справочник открывается: интерфейс «Полный» -- «Операции» -- «Справочники» -- «Тарифные сетки», либо при переключении интерфейса на «Зароботная плата» открыть в меню «Расчет зарплаты» -- «Общий журнал», в нижней части экрана кнопка «Прочие» -- «Тарифные сетки»:



Откроется справочник «Тарифные сетки»:



Обязательно указываем дату, на которую вводим, изменяем коэффициенты тарифной сетки. Выбираем режим «Разрядов тарифной сетки»



Откроется обработка «Изменение тарифной сетки». Указываем значение нового коэффициента, вид ставки.

Документ: Корректировка (Создание)

Действия ▾ Перейти ▾ ? Корректировка отчислений Автор: Администратор

**КОРРЕКТИРОВКА** 000000004 16.05.2017 [календарь] Применяемый период : [выбор] ... X

Помощник [иконка] Изменение тарифной сетки [выбор] [поиск]

№ ... Объект

**ПОМОЩНИК: Изменение тарифной сетки (док. Корректи...:00)** + \_ □ X

**ИЗМЕНЕНИЕ ТАРИФНОЙ СЕТКИ** 00000000 16.05.2017 [календарь]

Изменить тарифную сетку [Производство] ... с 01.05.2017 [календарь]

увеличить ставки разрядов в 0,00000 раз(а)

Ставка 1 рзр для этой группы: 20,000

↻

№ п/п	Разряд	Старый коэф...	Новый коэфф	Вид ставки
1	1 разряд	0,090	1,000	в час
2	2 разряд	0,120	1,100	в час
3	3 разряд	0,150	1,200	в час
4	4 разряд	0,180	1,300	в час
5	5 разряд	0,210	1,400	в час
6	6 разряд	0,240	1,500	в час
7	7 разряд	0,270	1,600	в час

Комментарий

Печать Провести Перенести в документ Закрыть ?

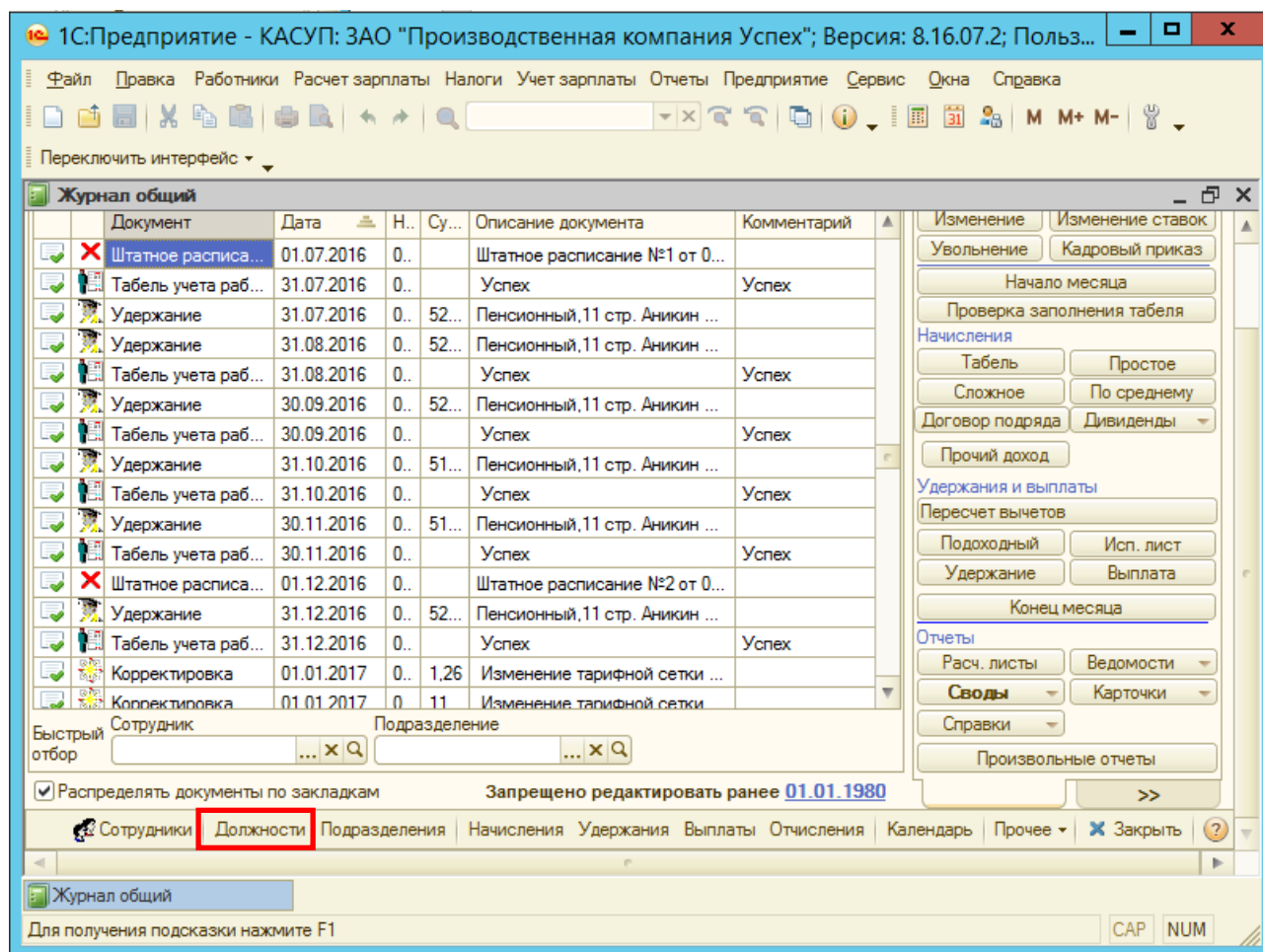
После введения всех данных выполняем режим «Провести».

При выборе в справочнике «Тарифные сетки» режима «Изменить ставки» «Должностей» произойдет замена тарифных ставок по должностям исходя из введенных коэффициентов.

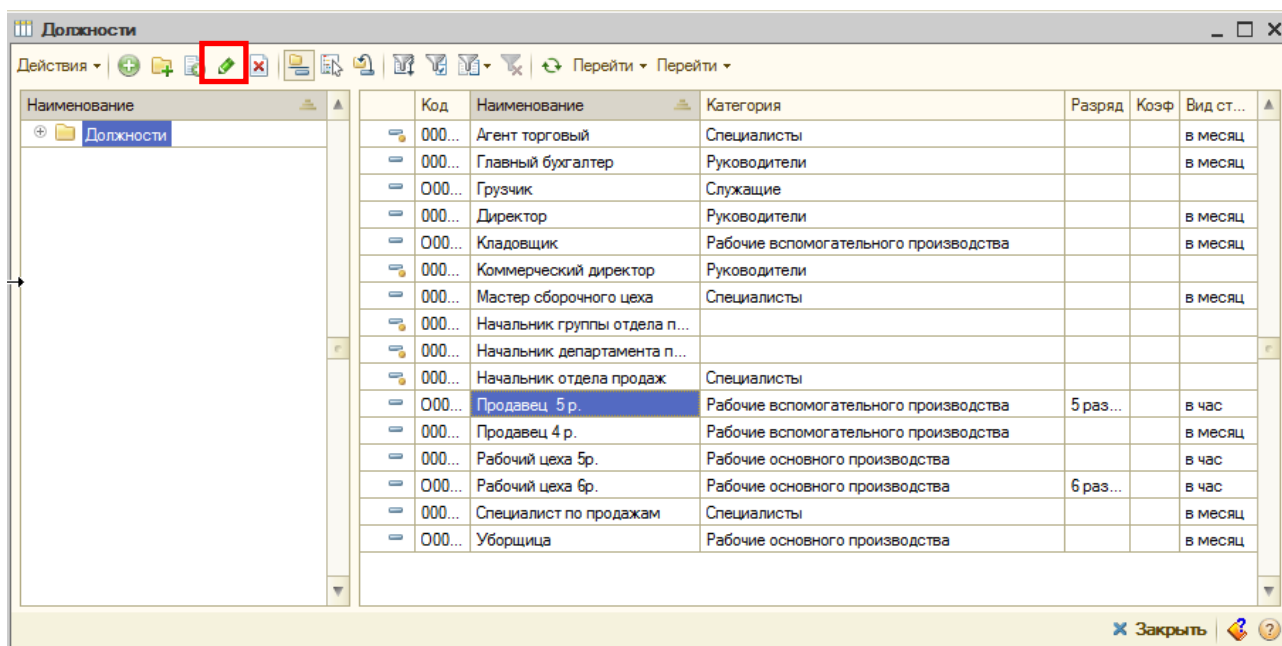
При выборе в справочнике «Тарифные сетки» режима «Изменить ставки» «Сотрудников» произойдет замена тарифных ставок сотрудников исходя из введенных коэффициентов.

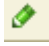
## 2. Справочник «Должности»

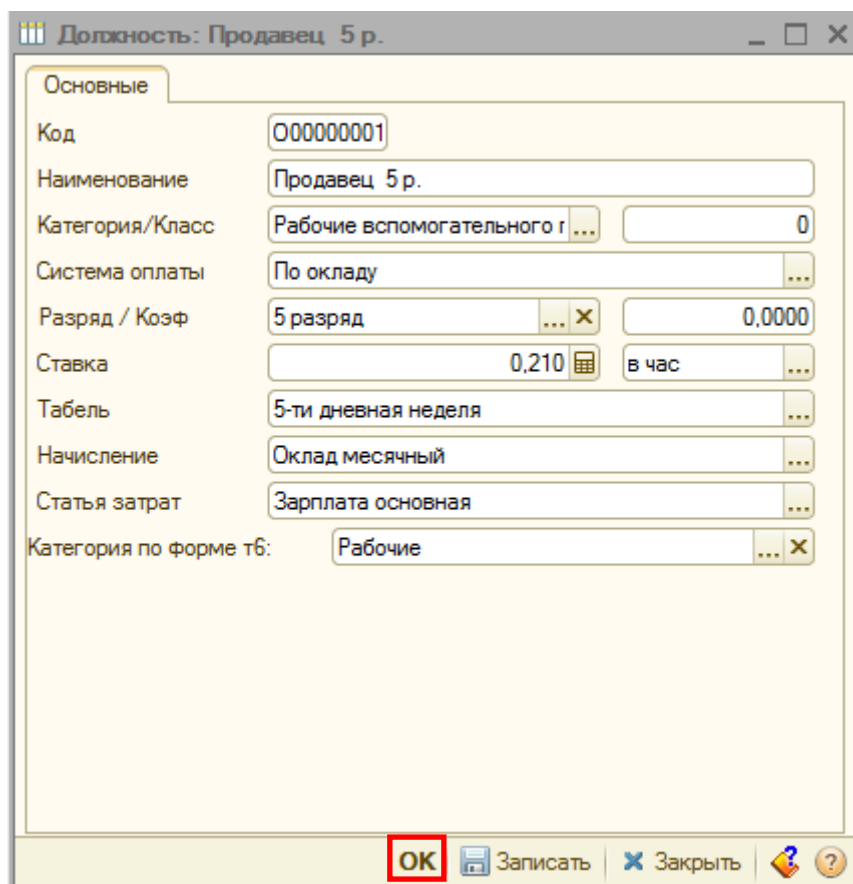
Для каждой должности в справочнике «Должности» должен быть указан разряд тарифной сетки, к которой эта должность относится и исходя из которого будет рассчитана тарифная ставка для этой должности. Для расчета тарифной ставки должен быть заполнен реквизит «Среднегодовое количество часов». Справочник «Должности» доступен из меню «Операции» -- «Справочники» -- «Должности». Либо при переключении интерфейса на «Заработная плата» открыть в меню «Расчет зарплаты» -- «Общий журнал», в нижней части экрана кнопка «Должности»:



Также в этом справочнике заполняются все необходимые реквизиты, используемые в дальнейшем при расчете заработной платы.



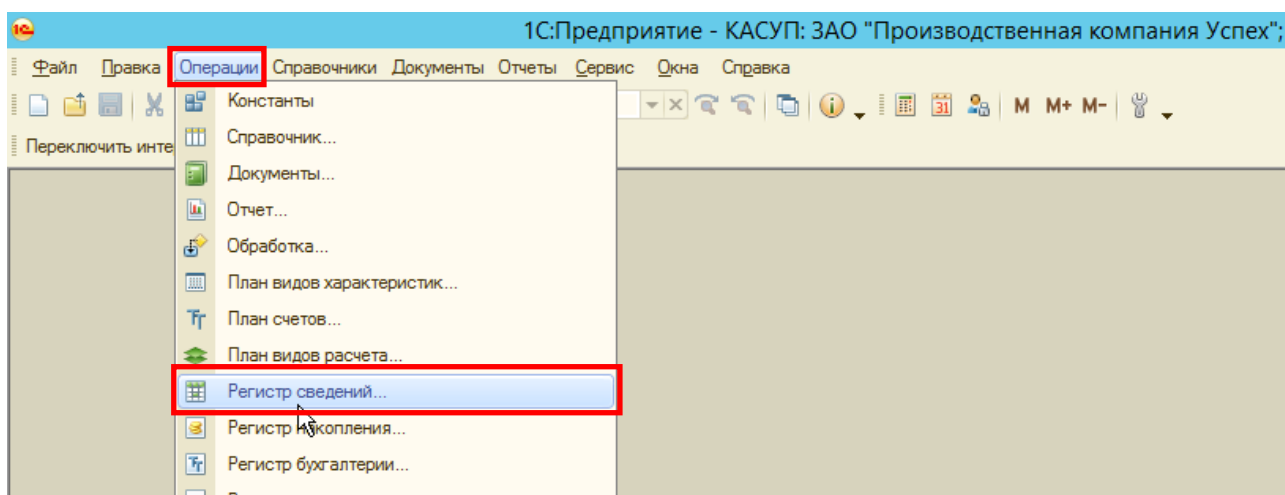
Выделите курсором должность и для корректировки нажмите .



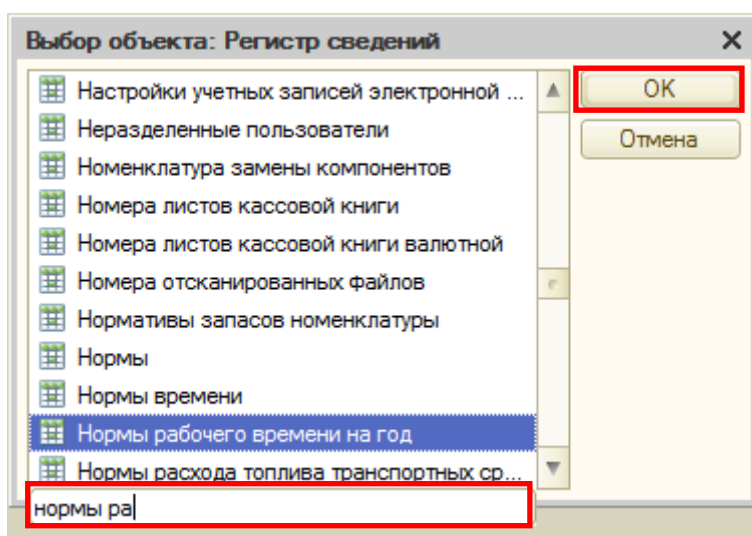
Сохраните изменения – нажмите «ОК».

### 3. Регистр сведений «Нормы рабочего времени на год»

Открывается из меню «Операции» -- «Регистры сведений» -- «Нормы рабочего времени на год».



Наберите первые буквы требуемого регистра, нажмите «ОК».

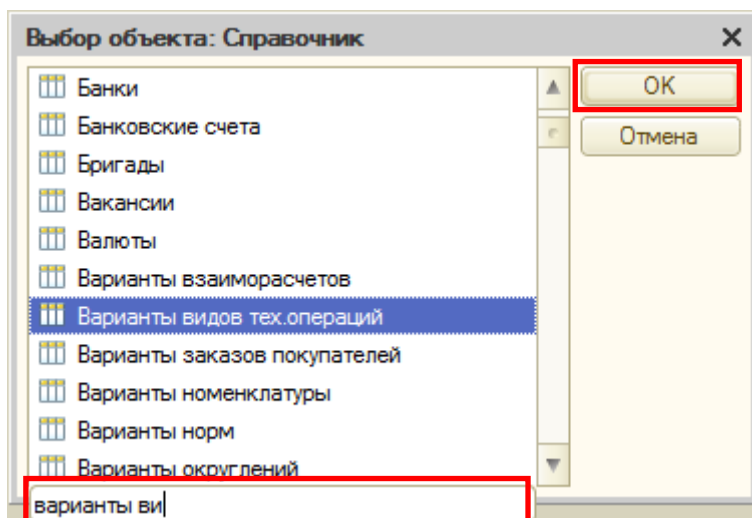
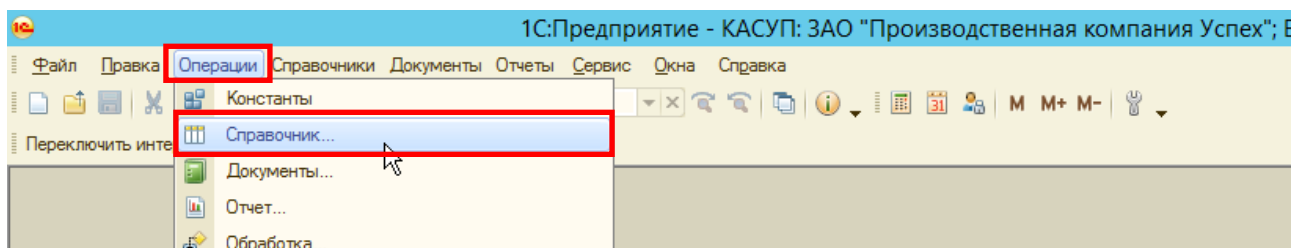


Если на текущий год сведения не заполнены, добавьте строку и заполните реквизиты сведениями на текущий год.

Период	Рабочие дни	Среднемесячное количество рабочих часов
Табель	Рабочие часы	Среднемесячное количество календарных дней
01.01.2016	255	169,83
5-ти дневная неделя	2 013,00	30,50
01.01.2016	255	169,83
40 - часовая неделя	2 013,00	30,50
01.01.2017	253	168,25
5-ти дневная неделя	2 019,00	30,42
01.01.2017	253	168,25
40 - часовая неделя	2 019,00	30,42


#### 4. Справочник «Варианты видов технологических операций»

Откройте справочник Варианты видов технологических операций. Меню «Операции» -- «Справочники» -- «Варианты видов технологических операций».



Код	Наименование	Ед...	Колич...	Норма време...	Округление	Ко...	Трудоемкость	Оборудование
0000...	10 Раствор без окраса	Шт	1,0000	0,03000000	3		0,0300	Форма
0000...	10 Раствор желтый	Шт	1,0000	0,03000000	3		0,0300	Форма
0000...	10 Раствор коричневый	Шт	1,0000	0,03000000	3		0,0300	Форма
0000...	10 Раствор красный	Шт	1,0000	0,03000000	3		0,0300	Форма
0000...	10 Раствор черный	Шт	1,0000	0,03000000	3		0,0300	Форма
0000...	20 Обработка в печи	кВт	1,0000	0,20000000	3			Печь
0000...	30 Обработка лаком	Кг	1,0000	0,20000000	3		0,2000	
0000...	40 Контроль	Шт	1,0000	0,03000000	3		0,0400	
0000...	50 Упаковка		1,0000	0,50000000	3		1,0000	

Каждая из операций может иметь несколько вариантов видов исполнения. Все эти виды заносятся в справочник «Варианты видов технологических операций». Каждый из видов подчинен определенной операции.

Выделите курсором должность и для корректировки нажмите .

N	Должность	Единиц...	Колич...	Норма...	Комментар...	Рзр по тар сетке
1	Мастер сборочного ц...	чел/час	1,0000	0,50		
			1,0000	0,50		



- В справочнике указывается:
- «Наименование» - наименование самого варианта операции
  - «Оборудование» - оборудование, которое участвует в выполнении данного варианта операции
  - «Владелец» - операция, к которой относится данный вариант
  - «Единица измерения» - единица измерения варианта операции
  - «Количество» - количество выполняемых операций в варианте операции
  - «Норма вр. часах (длительность)» - норма времени на вариант операции
  - «Трудоемкость в чел./часах» - трудоемкость на вариант операции

В табличной части расписываются исполнители варианта операции по должностям, т.е. рабочие каких должностей выполняют данный вариант операции с указанием количества, нормы на каждую должность.

В дальнейшем расчет трудозатрат происходит на основании введенных данных по тарифной ставке для данной должности (ставка заполняется в справочниках «Должности», «Тарифные ставки»).

При указании в документе «Технологическая карта» на операцию определенного «варианта вида операции» произойдет автоматический расчет реквизитов строки тех. карты:

- время продолжительность – норма времени на единицу варианта тех. операции умноженная на количество операций.
- время на единицу - сумма нормы времени в часах по исполнителям деленная на количество вариантов видов тех. операций
- время всего - Время на единицу умноженное на количество технологических операций
- расценка за единицу – сумма по исполнителям ставки времени за час на норму времени в час деленная на количество по исполнителю.
- расценка всего - сумма расценки за единицу умноженной на количество операций.