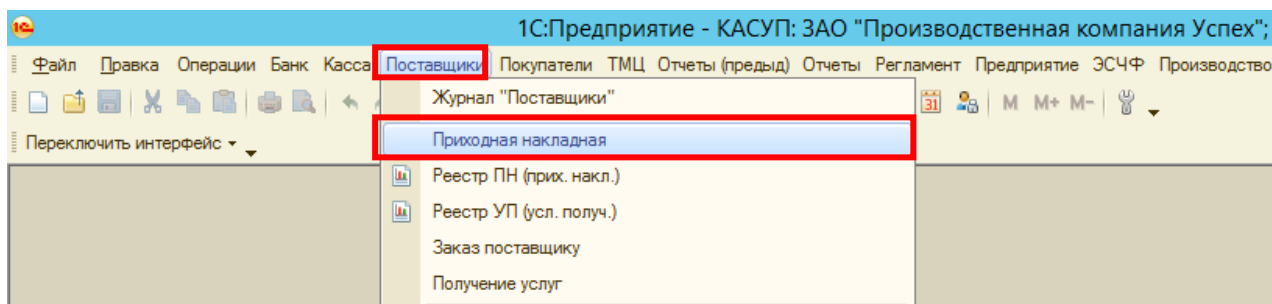



## Учет поступления основных средств

Поступление основных средств на предприятие сопровождается документом «Приходная накладная» с видом операции «Поступление ОС, НМА и оборудования».

Для того, чтобы правильно сформировать данный документ вам необходимо выполнить следующие действия:

1. Откройте список документов «Приходная накладная»: «Поставщики» -- «Приходная накладная»;



2. В открывшемся списке документов «Приходная накладная» нажмите кнопку  **Добавить**.

The screenshot shows the 'Документы Приходная накладная' window. The 'Добавить' button is highlighted with a red box. The table below shows a list of documents with columns for 'Э.', 'Т.', 'П.', 'П.', 'Код бл...', 'Дата', 'Дата первич...', 'Операция', 'Валюта', 'Счет учета взаимор...', and 'Поставщик'.

Э.	Т.	П.	П.	Код бл...	Дата	Дата первич...	Операция	Валюта	Счет учета взаимор...	Поставщик
					28.12.2016 0:00:00		От поставщи...	BYN	60.1.1	Тайфун ПТООО
				000000000024				175,20		Договор 28 от 04.01.2017 0:00:01
					03.01.2017 0:00:00	0254680	От поставщи...	BYN	60.1.1	ОДО "Динко"
				000000000011			Администрац...	509,10		Договор 1 от 03.01.2017 0:00:00
					03.01.2017 0:00:00	0155314	От поставщи...	BYN	60.1.1	СООО "Феликс"
				000000000012			Администрац...	420,00		Договор 2 от 04.01.2017 0:00:00
					04.01.2017 0:00:00	0865456	От поставщи...	BYN	60.1.1	Мебелинк ООО
				000000000004				1 045,80		Договор 16152 от 17.01.2017 12:00:00
					04.01.2017 0:00:00	029738	От поставщи...	USD	60.1.1	ООО "Мета-Д"
				000000000016			Администрац...	25 000,00		Договор 256/12 от 04.01.2017 0:00:02

3. Перед вами откроется незаполненная форма документа «Приходная накладная» с видом операции «От поставщика (60,75,76)».

Измените данный вид операции на «Поступление ОС, НМА и оборудования».

Приходная накладная: От поставщика (60,75,76). Не проведен.

От поставщика (60,75,76) Действия Перейти Цены и валюта... Документация Владелец

Возврат из переработки  
 Возврат комиссионером (не оплаченный)  
 Возврат Оборудования Забалансом  
 Возврат от покупателя  
 На ответственное хранение  
 От поставщика (60,75,76)  
 От поставщика (вне баланса)  
 Поступление ОС, НМА и оборудования  
 Прием от комитента

Номер 00000000027 от: 29.04.2017 0:00:00  Проверено  
 Номер первичного документа:   Бух. уч...  ОУ  Упр учет

Контрагент:  Код:  Договор:   
 Материальное лицо:   
 Подразделение:   
 Валюта: BYN Курс: 1.000000000

Авансы Комиссионное вознаграждение

N	Не н...	Номенклатура	Ед. изм.	(Ц) Первая	Сумма	(%)	(С.) НДС	(С.) без	Всего от пост.	(Ц) Учетная	(Сч.) ТМЦ	С...	%...	С...
			К... Колич...	(%) Поставщик	без ...	НДС	НДС	НДС	с НДС	(С. Всего) УЧЕТНАЯ	(Сч.) НДС	у...	Ц..	П...
Итого:														

Комментарий:  Автор докум... Администратор

Печать реестра Печать  OK  Провести  Записать  Закрыть

4. Заполните основные реквизиты приходной накладной:

1) Укажите **номер и серию первичного документа** (товарной накладной), на основании которого вы создаете приходную накладную. В нашем примере серий первичного документа является ШИ.

Приходная накладная: Поступление ОС, НМА и оборудования. Не проведен.\*

Поступление ОС, НМА и оборудования Действия Перейти Цены и валюта... Документация Владелец

Приходная накладная

Номер 00000000027 от: 29.04.2017 0:00:00  Проверено  
 Номер первичного документа: 0012548 (АП)  Бух. уч...  ОУ  Упр учет

Контрагент:  Код:  Договор:   
 Место хранения: Основной склад Материальное лицо:   
 Заказ номенклатуры:  Подразделение:   
 Валюта: BYN Курс: 1.000000000

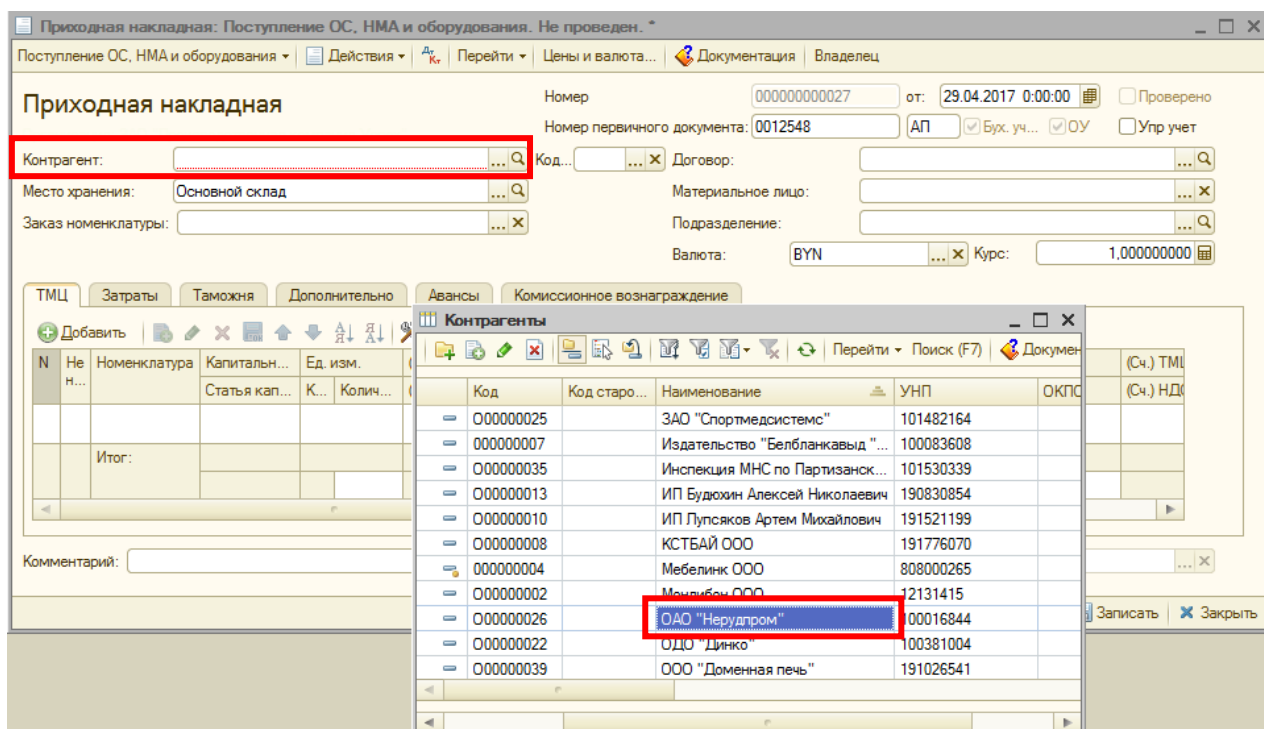
ТМЦ Затраты Таможня Дополнительно Авансы Комиссионное вознаграждение

N	Не н...	Номенклатура	Капитальн...	Ед. изм.	(Ц) Первая	Сумма	(%)	(С.) НДС	(С.) без	Всего от пост.	(Ц) Учетная	(Сч.) ТМЦ
			Статья кап...	К... Колич...	(%) Поставщик	без ...	НДС	НДС	НДС	с НДС	(С. Всего) УЧЕТНАЯ	(Сч.) НДС
Итого:												

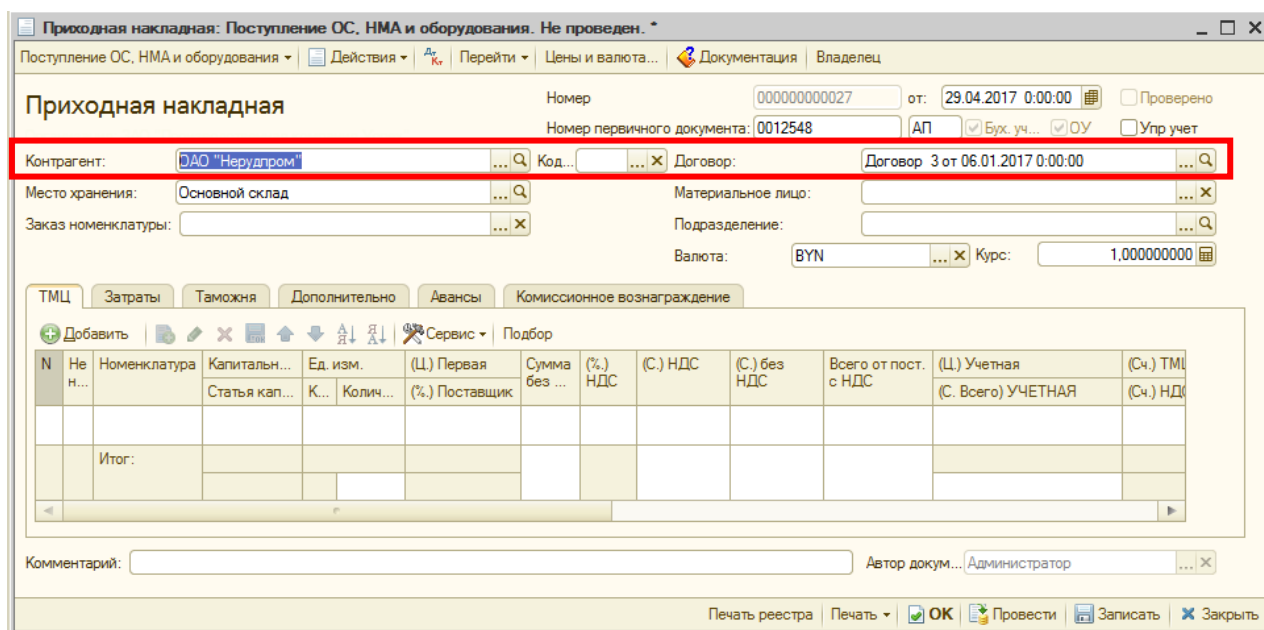
Комментарий:  Автор докум... Администратор

Печать реестра Печать  OK  Провести  Записать  Закрыть

2) Заполните строку «**Контрагент**», т.е. поставщика от которого поступают основные средства. Для этого вам необходимо выбрать его из справочника «**Контрагенты**». Для того, чтобы открыть справочник «Контрагенты» в строке Контрагент нажмите кнопку .

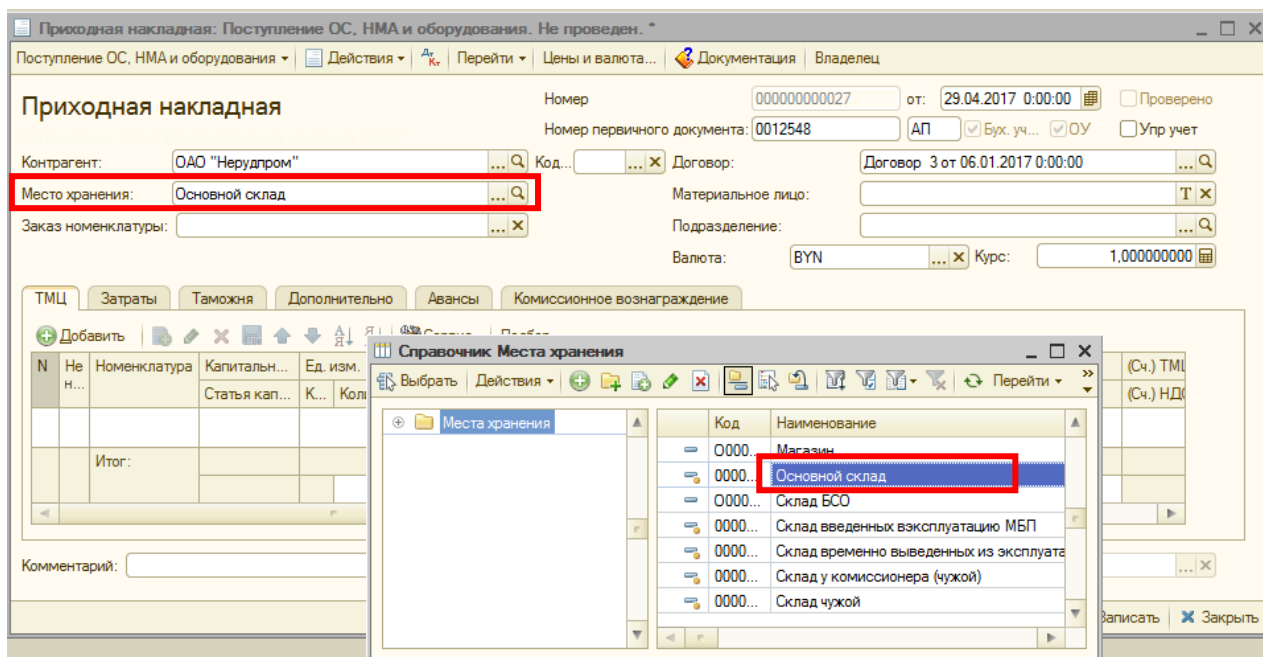


3) Выберите нужного контрагента из справочника «Контрагенты» двойным щелчком мыши. Он автоматически перенесется в форму документа приходной накладной. После выбора контрагента, программа автоматически укажет заключенный с ним договор. Если договоров с контрагентом несколько и договор указан неверно, можно указать другой, выбрав его из документов «Договор» (заполнение реквизита «договор» аналогично заполнению реквизита «контрагент»).

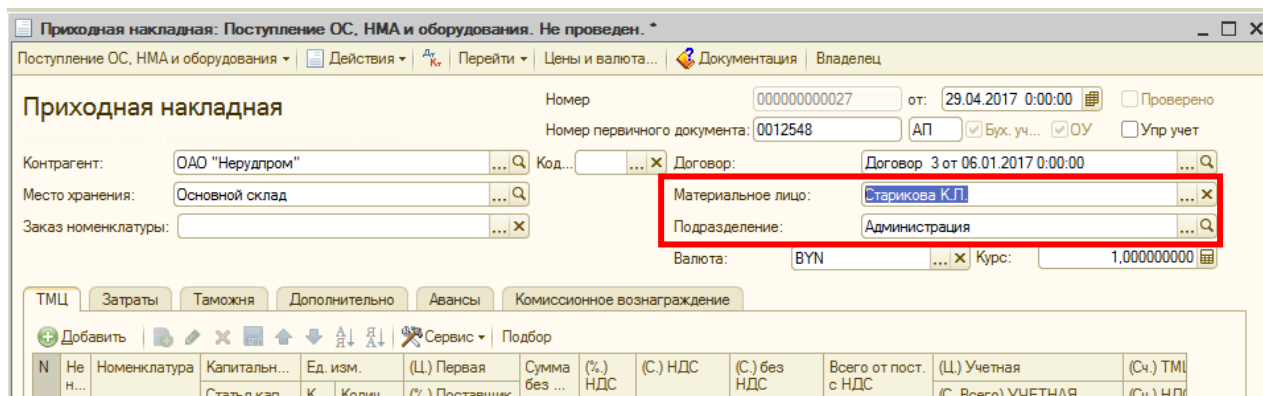


4) Укажите «Место хранения» – склад, на котором будут храниться основные средства. При создании данного документа по умолчанию строка будет заполнена «Основной склад». Выполните такие же действия, как и при

выборе контрагента. Нажмите кнопку выбора [...] и выберите нужный склад двойным щелчком мыши из справочника «Места хранения».



5) После выбора склада автоматически будет указано материальное лицо, ответственное за данное место хранения и подразделение, если они указаны в карточке склад. При необходимости эти реквизиты можно изменить вручную.



б) Валюта документа устанавливается по умолчанию BYR. Но если основные средства приходятся в другой валюте, нажмите «Цены и валюта», выберите в строке «Валюта документа» необходимую валюту из справочника «Валюты», нажав кнопку выбора [...]. После выбора валюты двойным щелчком мыши, она автоматически переносится в документ «Приходная накладная», а также указывается ее курс на дату документа.

Приходная накладная: Поступление ОС, НМА и оборудования. Не проведен.

Поступление ОС, НМА и оборудования | Действия | Перейти | Цены и валюта... | Документация | Владелец

Приходная накладная

Номер: 00000000027 от: 29.04.2017 0:00:00

Номер первичного документа: 0012548 | АП | Бух. уч... | ОУ | Упр учет

Контрагент: Валюта документа: BYN | Курс: 1,000000000

Место хранения: Основной склад | Договор: Договор 3 от 06.01.2017 0:00:00

Материальное лицо: Старикова К.П.

Заказ номенклатуры: | Подразделение: Администрация

Курс: 1,000000000

ТМЦ | Затраты

Добавить

N	Не	Номенкл	Капитальн...	Ед. изм.	(Ц.) Первая	Сумма	(%) НДС	(С.) НДС	(С.) без	Всего от пост.	(Ц.) Учетная	(Сч.) ТМЦ
н...	н...	н...	Статья кап...	К...	Колич...	без ...	(%) Поставщик		НДС	с НДС	(С. Всего) УЧЕТНАЯ	(Сч.) НДС
Итого:												

Комментарий: | Автор докум... | Администратор

Печать реестра | Печать | OK | Провести | Записать | Закрыть

Приходная накладная: Поступление ОС, НМА и оборудования. Не проведен.

Поступление ОС, НМА и оборудования | Действия | Перейти | Цены и валюта... | Документация | Владелец

Приходная накладная

Номер: 00000000027 от: 29.04.2017 0:00:00

Номер первичного документа: 0012548 | АП | Бух. уч... | ОУ | Упр учет

Контрагент: ОАО "Нерудпром" | Код... | Договор: Договор 3 от 06.01.2017 0:00:00

Место хранения: Основной склад | Материальное лицо: Старикова К.П.

Заказ номенклатуры: | Подразделение: Администрация

Валюта: BYN | Курс: 1,000000000

ТМЦ | Затраты | Таможня | Дополнительно | Авансы | Комиссионное вознаграждение

Добавить | Сервис | Подбор

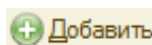
N	Не	Номенклатура	Капитальн...	Ед. изм.	(Ц.) Первая	Сумма	(%) НДС	(С.) НДС	(С.) без	Всего от пост.	(Ц.) Учетная	(Сч.) ТМЦ
н...	н...	н...	Статья кап...	К...	Колич...	без ...	(%) Поставщик		НДС	с НДС	(С. Всего) УЧЕТНАЯ	(Сч.) НДС
Итого:												

Комментарий: | Автор докум... | Администратор

Печать реестра | Печать | OK | Провести | Записать | Закрыть

## 5. Заполните табличную часть документа.

На закладке ТМЦ нажмите кнопку



Приходная накладная: Поступление ОС, НМА и оборудования. Не проведен.

Поступление ОС, НМА и оборудования | Действия | Перейти | Цены и валюта... | Документация | Владелец

Приходная накладная

Номер: 00000000027 от: 29.04.2017 0:00:00

Номер первичного документа: 0012548 | АП | Бух. уч... | ОУ | Упр учет

Контрагент: ОАО "Нерудпром" | Код... | Договор: Договор 3 от 06.01.2017 0:00:00

Место хранения: Основной склад | Материальное лицо: Старикова К.П.

Заказ номенклатуры: | Подразделение: Администрация

Валюта: BYN | Курс: 1,000000000



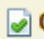
ТМЦ | Затраты | Таможня | Дополнительно | Авансы | Комиссионное вознаграждение

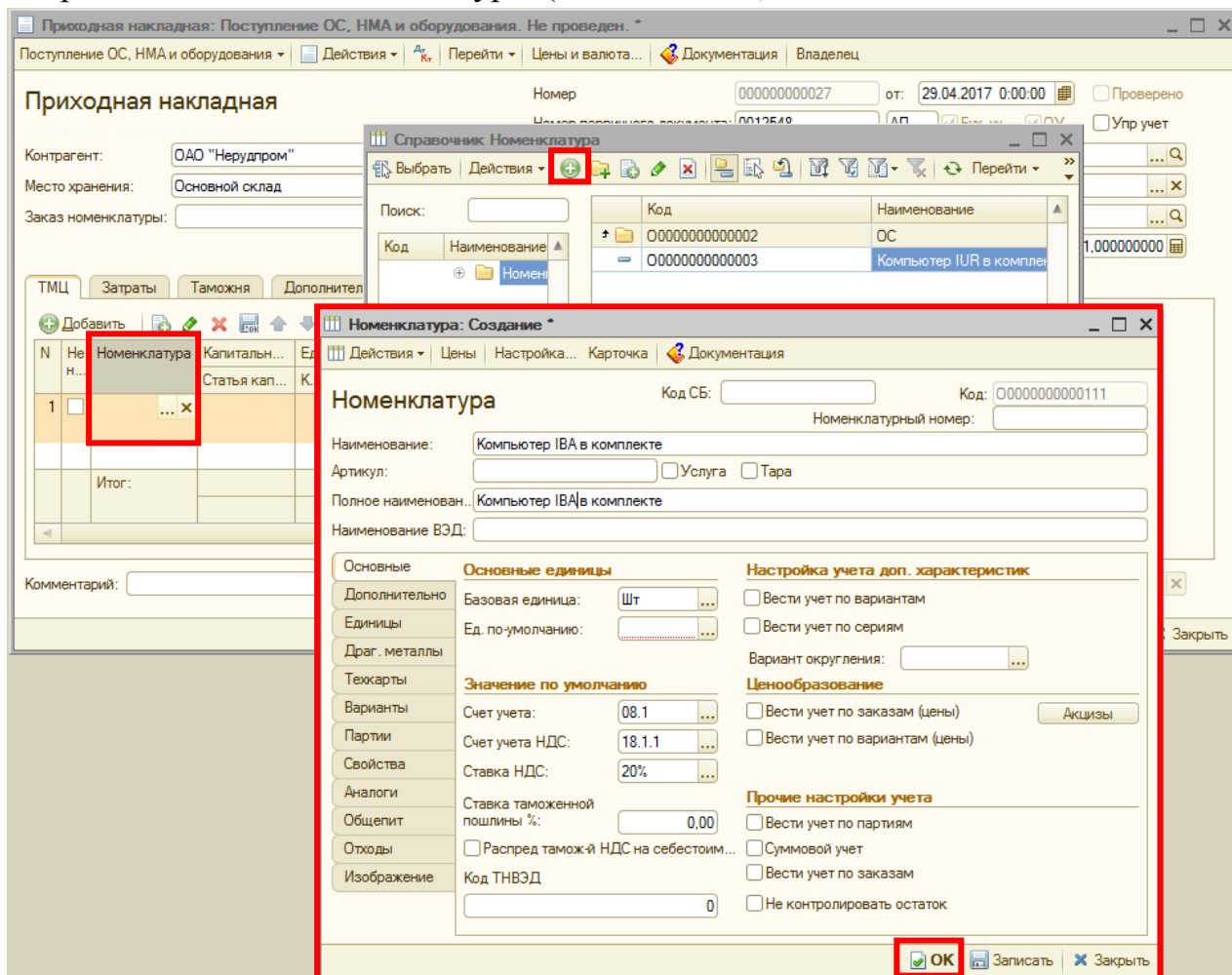
Добавить | Сервис | Подбор

N	Не	Номенклатура	Капитальн...	Ед. изм.	(Ц.) Первая	Сумма	(%) НДС	(С.) НДС	(С.) без	Всего от пост.	(Ц.) Учетная	(Сч.) ТМЦ
н...	н...	н...	Статья кап...	К...	Колич...	без ...	(%) Поставщик		НДС	с НДС	(С. Всего) УЧЕТНАЯ	(Сч.) НДС
Итого:												

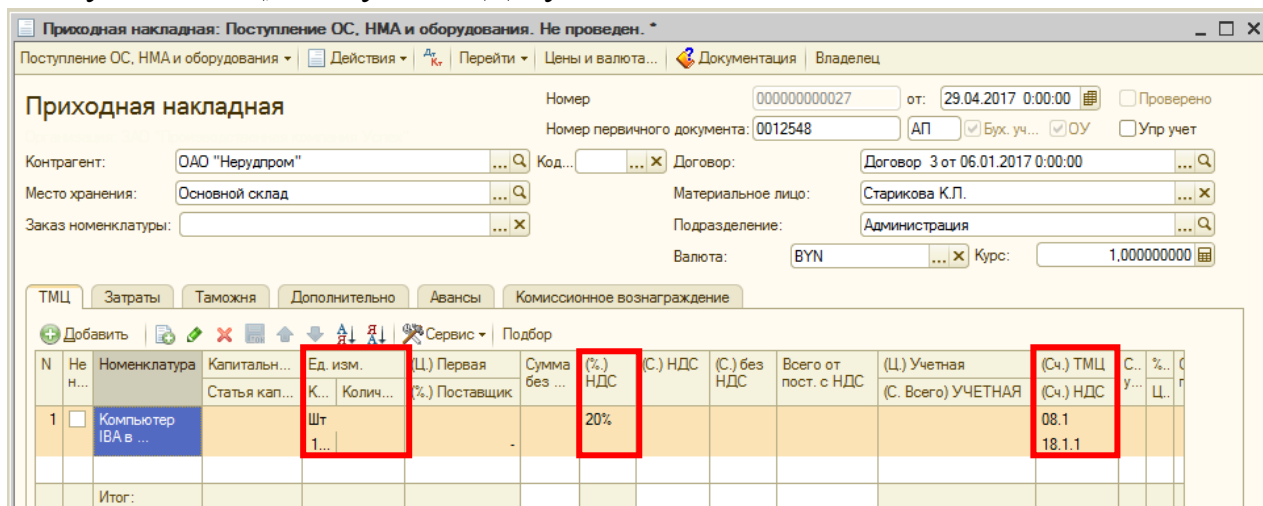
Комментарий: | Автор докум... | Администратор

Печать реестра | Печать | OK | Провести | Записать | Закрыть

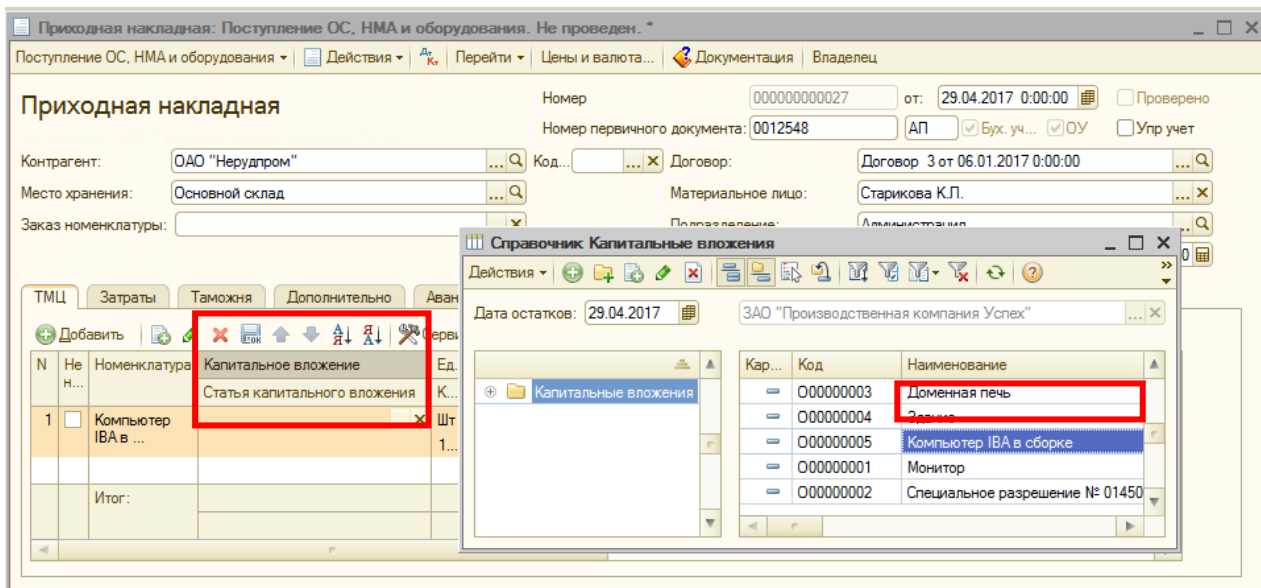
1) В столбце «Номенклатура» нажмите кнопку  и выберите текущий элемент справочника «Номенклатура» из нужной группы. Если нет необходимого элемента создайте новый: нажмите , заполните строки «Наименование», раздел «Основные единицы» и «Значение по умолчанию», сохраните элемент номенклатуры (кнопка ).



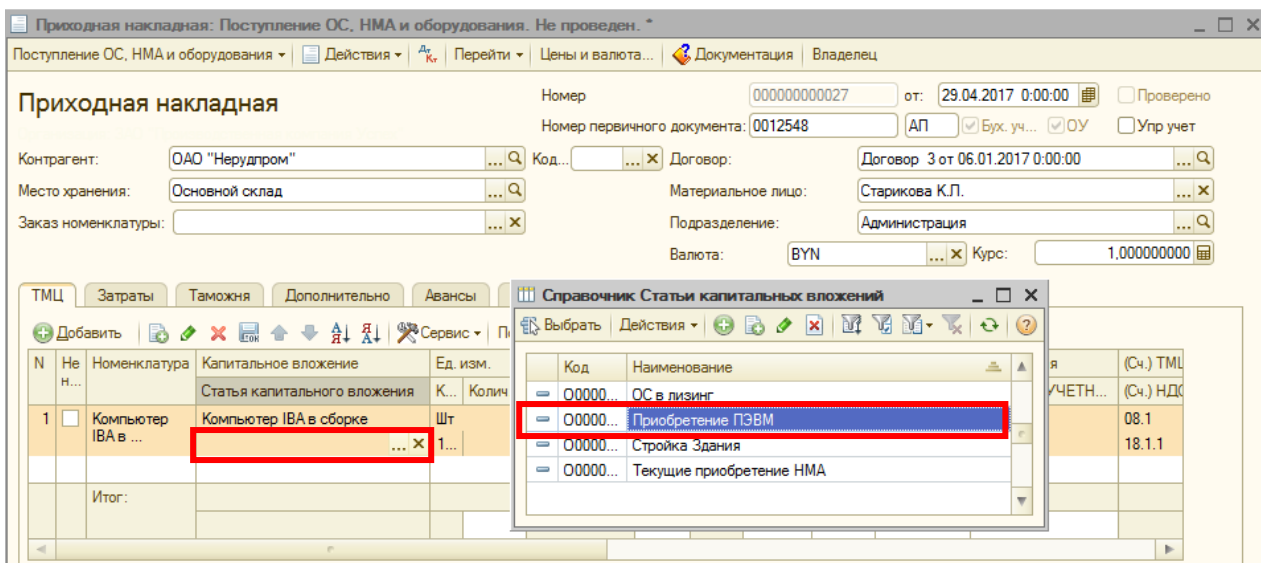
После выбора номенклатуры единица измерения, коэффициент, % НДС, счет учета ТМЦ, счет учета НДС указываются автоматически.



2) В строке «**Капитальные вложения**» укажите объект капитального вложения из соответствующего справочника.



3) Заполните строку «**Статья капитального вложения**».



4) Укажите вручную количество приходуемых основных средств в строке «Количество».

Приходная накладная: Поступление ОС, НМА и оборудования. Не проведен.

Поступление ОС, НМА и оборудования | Действия | Перейти | Цены и валюта... | Документация | Владелец

Приходная накладная

Номер: 000000000027 от: 29.04.2017 0:00:00  Проверено  
 Номер первичного документа: 0012548 АП  Бух. уч...  ОУ  Упр учет

Контрагент: ОАО "Нерудпром" Код... Договор: Договор 3 от 06.01.2017 0:00:00  
 Место хранения: Основной склад Материальное лицо: Старикова К.Л.  
 Заказ номенклатуры: Подразделение: Администрация  
 Валюта: BYN Курс: 1,000000000

ТМЦ | Затраты | Таможня | Дополнительно | Авансы | Комиссионное вознаграждение

Добавить | Сервис | Подбор

N	Не н...	Номенклатура	Капитальное вложение	Ед. изм.	(Ц.) Первая	Сум... без...	(%) НДС	(С.) НДС	(С.) без НДС	Всего от пост. с НДС	(Ц.) Учетная (С. Всего) УЧЕТН...	(Сч.) ТМЦ (Сч.) НДС
1	<input type="checkbox"/>	Компьютер ИВА в ...	Компьютер ИВА в сборке Приобретение ПЭВМ	Шт 1... 3,0000	Колич... (%) Постав...		20%					08.1 18.1.1
Итого:				3,0000								

5) Внесите вручную значение «(Ц.) Первая».

Приходная накладная: Поступление ОС, НМА и оборудования. Не проведен.

Поступление ОС, НМА и оборудования | Действия | Перейти | Цены и валюта... | Документация | Владелец

Приходная накладная

Номер: 000000000027 от: 29.04.2017 0:00:00  Проверено  
 Номер первичного документа: 0012548 АП  Бух. уч...  ОУ  Упр учет

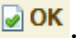
Контрагент: ОАО "Нерудпром" Код... Договор: Договор 3 от 06.01.2017 0:00:00  
 Место хранения: Основной склад Материальное лицо: Старикова К.Л.  
 Заказ номенклатуры: Подразделение: Администрация  
 Валюта: BYN Курс: 1,000000000

ТМЦ | Затраты | Таможня | Дополнительно | Авансы | Комиссионное вознаграждение

Добавить | Сервис | Подбор

N	Не н...	Номенклатура	Капитальное вложение	Ед. изм.	(Ц.) Первая	Сум... без...	(%) НДС	(С.) НДС	(С.) без НДС	Всего от пост. с НДС	(Ц.) Учетная (С. Всего) УЧЕТН...	(Сч.) ТМЦ (Сч.) НДС
1	<input type="checkbox"/>	Компьютер ИВА в ...	Компьютер ИВА в сборке Приобретение ПЭВМ	Шт 1... 3,0000	450,00000		20%	270,00...	1 350...	1 620,0000	450,0000 1 350,00	08.1 18.1.1
Итого:				3,0000				270,00...	1 350...	1 620,0000	1 350,00	

Все остальные значения («(С.) НДС», «(С.) без НДС», «Всего от пост. с НДС», «(Ц.) Учетная», «(С. Всего)УЧЕТНАЯ», «Страна происхождения») заполняются автоматически.

6) Проверьте итоговые значения приходной накладной. Если они верны, нажмите кнопку .



**Приходная накладная: Поступление ОС, НМА и оборудования. Не проведен.**

Поступление ОС, НМА и оборудования | Действия | Перейти | Цены и валюта... | Документация | Владелец

**Приходная накладная** Номер: 000000000027 от: 29.04.2017 0:00:00  Проверено  
 Номер первичного документа: 0012548 АП  Бух. уч...  ОУ  Упр учет

Контрагент: ОАО "Нерудпром" Код... Договор: Договор 3 от 06.01.2017 0:00:00  
 Место хранения: Основной склад Материальное лицо: Старикова К.П.  
 Заказ номенклатуры: Подразделение: Администрация  
 Валюта: BYN Курс: 1,000000000

ТМЦ | Затраты | Таможня | Дополнительно | Авансы | Комиссионное вознаграждение

Добавить | Сервис | Подбор

N	Не н...	Номенклатура	Капитальное вложение		Ед. изм.		(Ц) Первая	Сум... без...	(%) НДС	(С.) НДС	(С.) без НДС	Всего от пост. с НДС	(Ц) Учетная	(Сч.) ТМЦ
			Статья капитального вложения	К...	Колич...	(%) Постав...	(С. Всего) УЧЕТН...						(Сч.) НДС	
1	<input type="checkbox"/>	Компьютер ИВА в ...	Компьютер ИВА в сборке		Шт	3,0000	450,00000		20%	270,00...	1 350...	1 620,0000	450,0000	08.1
			Приобретение ПЭВМ		1...	3,0000	-						1 350,00	18.1.1
		Итого:				3,0000				270,00...	1 350...	1 620,0000		
													1 350,00	

Комментарий: Автор докум... Администратор

Печать реестра | Печать | OK | Провести | Записать | Закрыть

После проведения документа программа сформирует проводки

**Журнал проводок (бухгалтерский учет)**

Действия | Счет: | Организация: |

	Период	№	Счет Дт	Субконто Дт	Количество ...	Счет Кт	Субконто Кт	Количество ...	Сумма	▲
	Организация				Вал. сумма ...			Вал. сумма ...	№ журнала	
Дт	29.04.201...	1	08.1	Компьютер ИВА в ...		60.1.1	ОАО "Нерудпром"		1 350,00	
Кт				Приобретение ПЭ...			ПН 0012548 от 2...	BYN		
								1 350,00		
Дт	29.04.201...	2	18.1.1	ОАО "Нерудпром"		60.1.1	ОАО "Нерудпром"		270,00	
Кт				ПН 0012548 от 29...			ПН 0012548 от 2...	BYN		
								270,00		