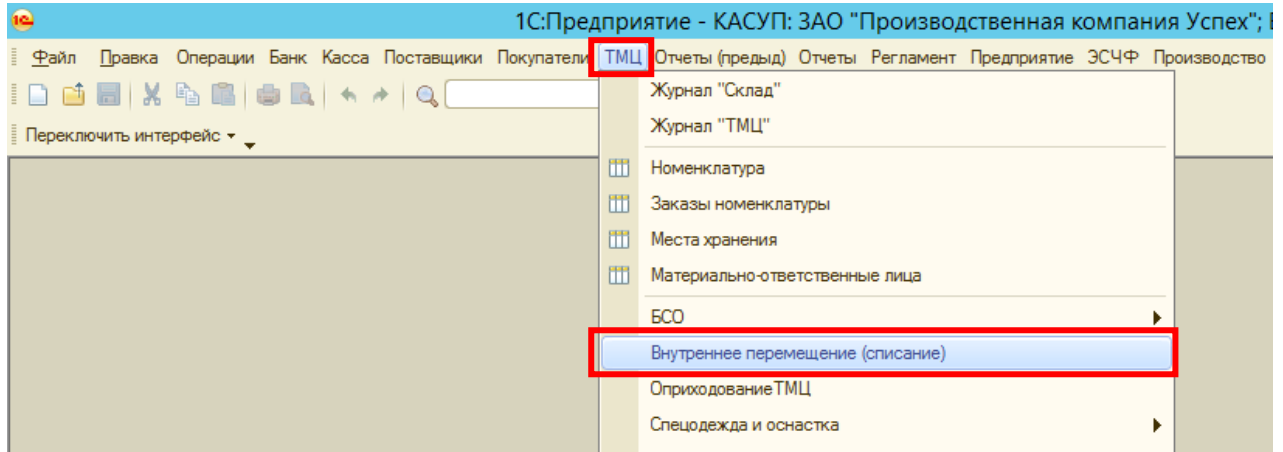



Списание материалов

Для списания ТМЦ, необходимо создать документ «Внутреннее перемещение (списание)»: «ТМЦ» -- «Внутреннее перемещение (списание)»



В открывшемся списке документов «Внутреннее перемещение (списание)» нажмите кнопку  **Добавить**.

The screenshot shows the 'Внутреннее перемещение (списание)' document form. The 'Добавить' (Add) button is highlighted with a red box. The table below shows a list of documents with columns for Date, Number, Order, Inventory Number, Comment, Storage Location, and Storage Location of the recipient.

Дата	Номер	Заказ	Номер пе...	Комментарий	Место хранения	Место хранения получате...
29.12.2...	АКТ-0000...				Основной склад	Основной склад
31.01.2...	АКТ-0000...				Склад БСО	
31.01.2...	АКТ-0000...				Основной склад	Склад введенных вэксплу
03.02.2...	АКТ-0000...				Основной склад	
24.03.2...	АКТ-0000...		12584		Основной склад	Магазин
06.04.2...	АКТ-0000...				Основной склад	
18.04.2...	АКТ-0000...				Склад БСО	Склад БСО
19.04.2...	АКТ-0000...				Склад БСО	
19.04.2...	АКТ-0000...				Склад БСО	
20.04.2...	АКТ-0000...				Основной склад	
27.04.2...	АКТ-0000...	Тротуарная плитка	123		Основной склад	Основной склад

В открывшейся форме документа установите вид операции «Списание».

Заполнение основных реквизитов документа

1) Укажите номер первичного документа, на основании которого производится списание материалов.

2) Укажите при необходимости номер заказа номенклатуры с которого списываются материалы в строке «Заказ номенклатуры».

Внутреннее перемещение (списание): Списание. Новый. *

Списание | Действия | | Перейти | Заполнить по списанию | Документация

Внутреннее перемещение, списание

Номер: АКТ-000014 от: 27.04.2017 0:00:00

Номер перв. док: 258 Бух учет Опер учет Проверено

Сумма документа:

Заказ номенклатуры: Тротуарная плитка ... x Q

Отправитель

Место хранения: ... Q

Материальное лицо: ... x Q

Подразделение: ... Q

Получатель

Счет затрат: ... x Начислять акциз Реклама

ТМЦ | Дополнительно | Печать | Инв номера

Добавить Подбор Сервис

N	Счет учета	Заказ	Инв...	Номенклатура	Ед...	Коз...	Количество	Износ р...	Созд...	Счет уче...	Заказ номенклату...	Комме...

Комментарий: ... x

Списывать на: ... x

Акт списания ТМЦ | Печать | OK Провести Записать Закрыть

3) В разделе «Отправитель» укажите место хранения списываемого материала, выбрав его из справочника «Места хранения». Для того, чтобы открыть данный справочник, нажмите в строке «Место хранения» .

Выберите из открывшегося справочника двойным щелчком мыши склад, к которому относятся списываемые материалы.

Укажите материально-ответственное лицо за списываемые материалы, если оно не заполнилось автоматически после указания склада. Подразделение будет указано автоматически после указания МОЛ.

Внутреннее перемещение (списание): Списание. Новый. *

Списание | Действия | | Перейти | Заполнить по списанию | Документация

Внутреннее перемещение, списание

Номер: АКТ-000014 от: 27.04.2017 0:00:00

Номер перв. док: 258 Бух учет Опер учет Проверено

Сумма документа:

Заказ номенклатуры: Тротуарная плитка ... x Q

Отправитель

Место хранения: Основной склад ... Q

Материальное лицо: Старикова К.П. ... x Q

Подразделение: Администрация ... Q

Получатель

Счет затрат: ... x Начислять акциз Реклама

ТМЦ | Дополнительно | Печать | Инв номера

Добавить Подбор Сервис

N	Счет учета	Заказ	Инв...	Номенклатура	Ед...	Коз...	Количество	Износ р...	Созд...	Счет уче...	Заказ номенклату...	Комме...

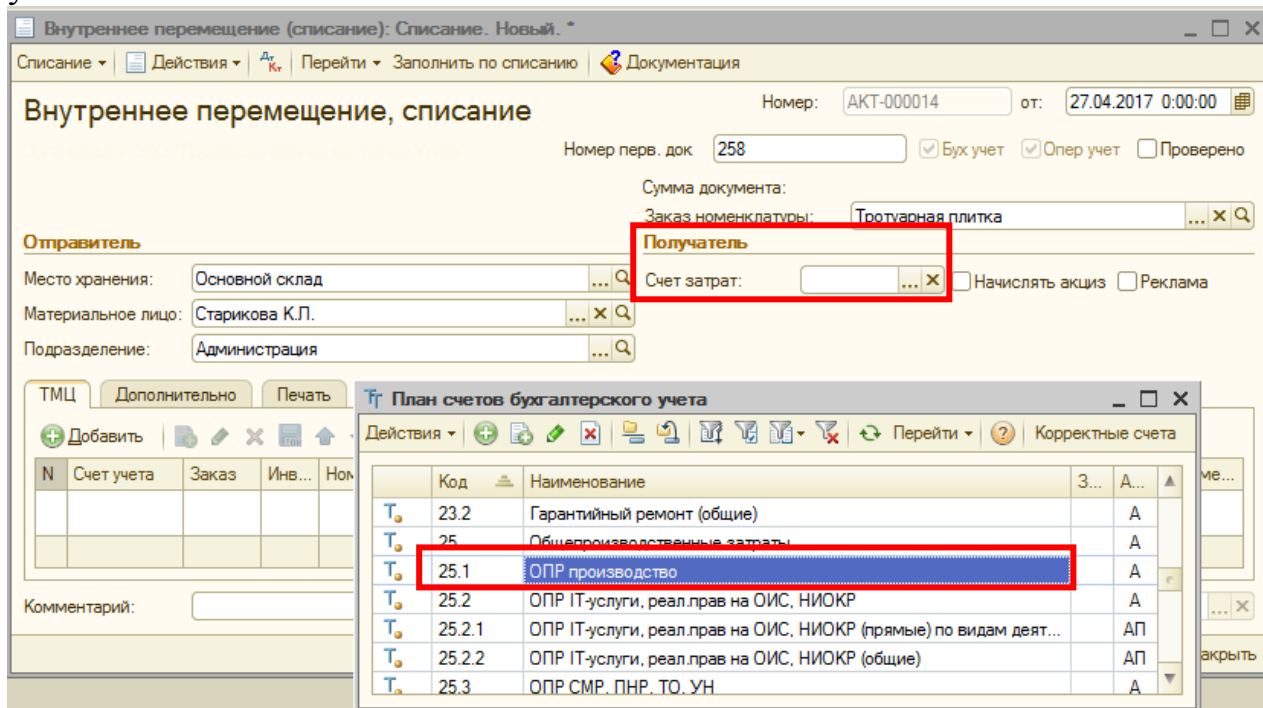
Комментарий: ... x

Списывать на: ... x

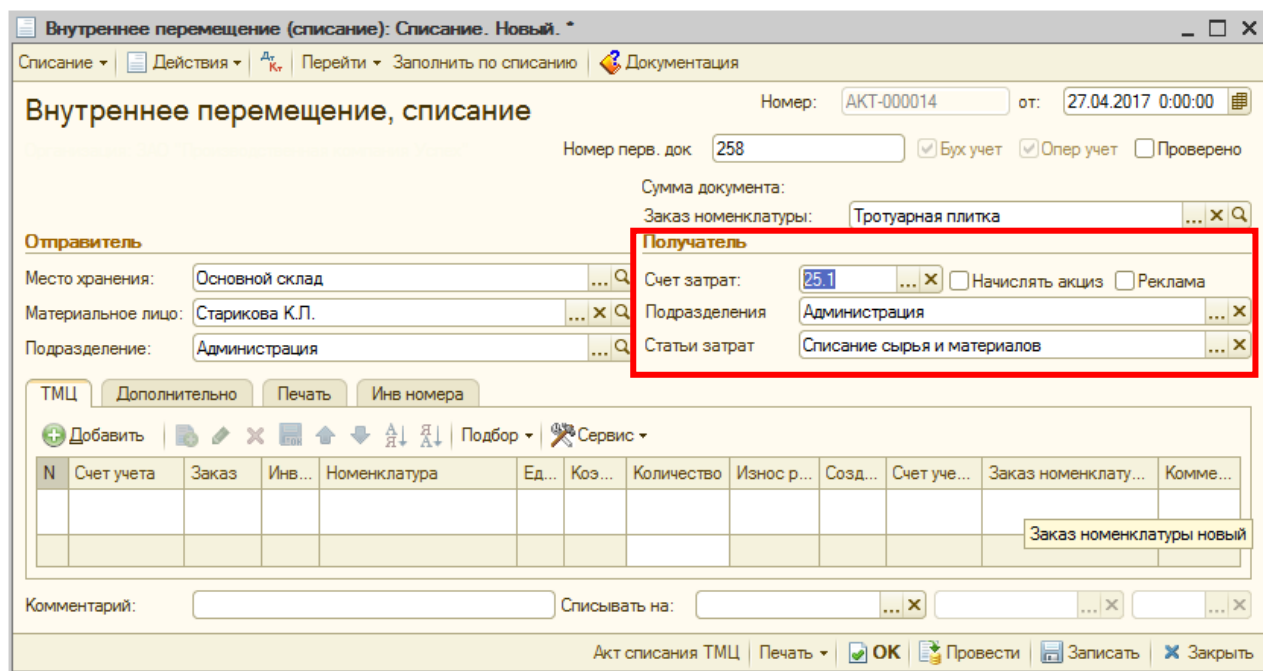
Акт списания ТМЦ | Печать | OK Провести Записать Закрыть

4) В разделе «Получатель» укажите счет затрат по списанию ТМЦ. Для этого в строке «Счет затрат» нажмите кнопку и выберите двойным

щелчком мыши счет затрат из открывшегося плана счетов бухгалтерского учета.

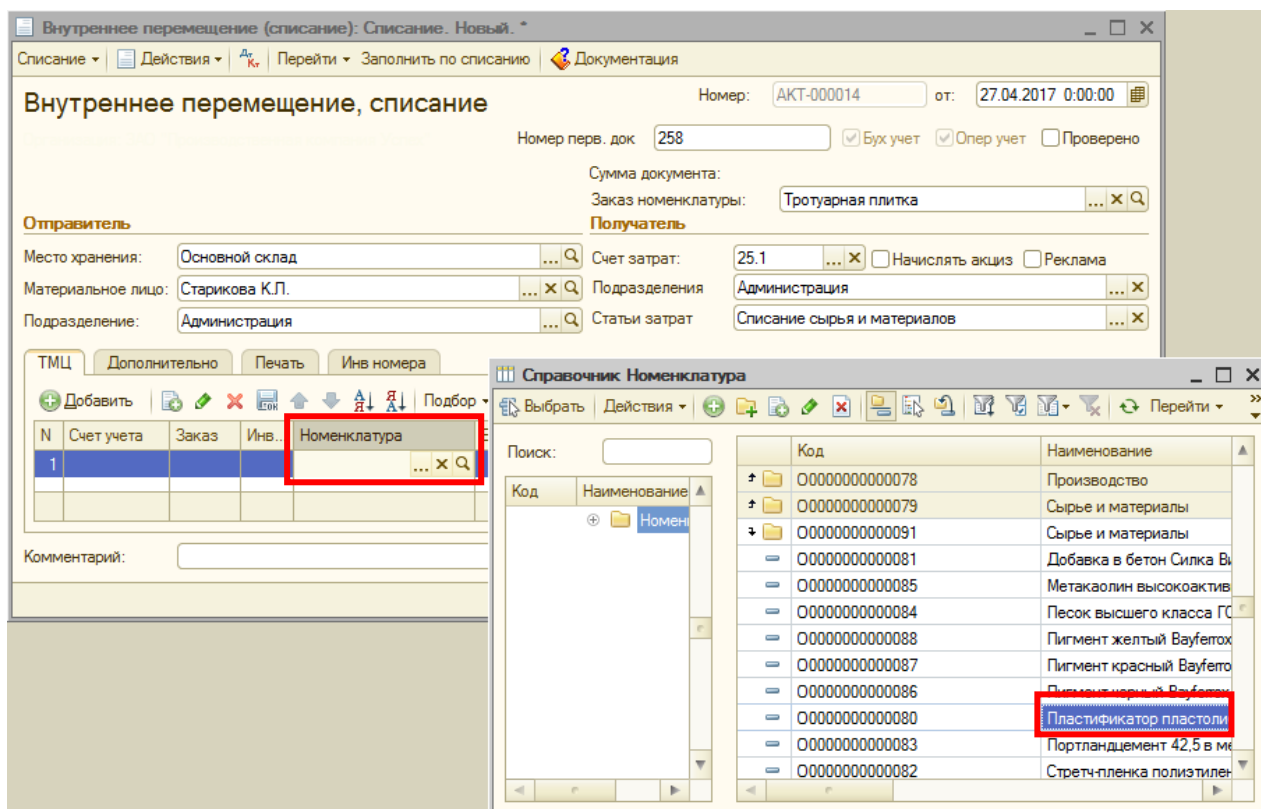


5) Далее необходимо указать субконто по выбранному счету. В нашем случае это подразделение и статьи затрат. Субконто указываются из соответствующих справочников, после нажатия кнопки **...**.




Заполнение табличной части

1. На закладке ТМЦ заполните табличную, нажав кнопку **+ Добавить**. В графе «Номенклатура» для выбора ТМЦ нажмите **...**.



2. Выбранные вами ТМЦ будет перенесен в табличную часть документа на закладку ТМЦ. Автоматически будут проставлены:

- Счет учета;
- Инвентарный номер (если есть);
- Единица измерения;
- Коэффициент;

В графе «Количество» укажите количество списываемых ТМЦ. После заполнения табличной части, проверьте документ, запишите его, нажав кнопку  Записать.

Внутреннее перемещение (списание): Списание. Проведен.

Списание - Действия - Перейти - Заполнить по списанию - Документация

Внутреннее перемещение, списание Номер: АКТ-000014 от: 27.04.2017 17:57:40

Номер перв. док: 258 Бух учет Опер учет Проверено

Сумма документа: **14,75**
Заказ номенклатуры: Тротуарная плитка

Отправитель **Получатель**

Место хранения: Основной склад Счет затрат: 25.1 Начислять акциз Реклама
Материальное лицо: Старикова К.П. Подразделения: Администрация
Подразделение: Администрация Статьи затрат: Списание сырья и материалов

ТМЦ Дополнительно Печать Инв номера

Добавить [Иконки] Подбор [Иконки] Сервис

N	Счет учета	Заказ	Инв...	Номенклатура	Ед...	Коз...	Количество	Износ р...	Созд...	Счет уче...	Заказ номенклату...	Комме...
1	10.1			Метакаолин высокок...	Кг	1,00...	3,0000				Тротуарная плитка	
							3,0000					

Комментарий: _____ Списать на: _____

Акт списания ТМЦ | Печать - | | | |

Для того, чтобы просмотреть и распечатать Акт списания ТМЦ нажмите на кнопку «Акт списания ТМЦ».

Внутреннее перемещение (списание): Списание. Проведен.

Списание - Действия - Перейти - Заполнить по списанию - Документация

Внутреннее перемещение, списание Номер: АКТ-000014 от: 27.04.2017 17:57:40

Номер перв. док: 258 Бух учет Опер учет Проверено

Сумма документа: **14,75**
Заказ номенклатуры: Тротуарная плитка

Отправитель **Получатель**

Место хранения: Основной склад Счет затрат: 25.1 Начислять акциз Реклама
Материальное лицо: Склад Подразделения: Администрация
Подразделение: Администрация Статьи затрат: Списание сырья и материалов

ТМЦ Дополнительно Печать Инв номера

Добавить [Иконки] Подбор [Иконки] Сервис

N	Счет учета	Заказ	Инв...	Номенклатура	Ед...	Коз...	Количество	Износ р...	Созд...	Счет уче...	Заказ номенклату...	Комме...
1	10.1			Метакаолин высокок...	Кг	1,00...	3,0000				Тротуарная плитка	
							3,0000					

Комментарий: _____ Списать на: _____

| Печать - | | | |

Внутреннее перемещение (списание) № АКТ-000014 от 27 апреля 2017 г.

АКТ-000014
на списание материалов

УТВЕРЖДАЮ
Директор

должность

Сидоров А. Д.

подпись расшифровка подписи

Организация: ЗАО "Производственная компания Успех"
Структурное подразделение: Администрация
Материальное ответственное лицо: Старикова К. Л.

Дата составления	Вид деятельности	Корр. счет счет, субсчет
27.04.2017		25.1

Комиссия, назначенная приказом от 17.04.2017 № 15-од осмотрела принятые за _____, находившиеся в эксплуатации материалы и признала их пришедшими в негодность и подлежащим списанию.

№	Предмет	Дата	Единица измерения	Количество	Цена, руб.	Сумма, руб.	Причина
1	2	3	4	5	6	7	8
			Итого:	3,00	X		

на сумму 0 (Ноль белорусских рублей)

Председатель комиссии: _____
Мастер сборочного цеха
должность
подпись

Члены комиссии: _____
Специалист по продажам
должность
подпись

Продавец 4 р.
должность
подпись

_____ Шаблов И. Н.
расшифровка подписи
_____ Аникин А. А.
расшифровка подписи
_____ Козырева О. Н.
расшифровка подписи

При проведении документа сформируются проводки

Журнал проводок (бухгалтерский учет)

Действия: (+) (←) (→) (↺) (↻) (🗑️) (?)

Счет: _____ Организация: _____

Период	№	Счет Дт	Суб...	Количество	Счет Кт	Субконто Кт	Количество	Сумма
Документ				Валюта Дт			Валюта Кт	Содержание
Организация				Вал. сумма			Вал. сумма	№ журнала
Дт	27.04.201...	1	25.1	Адм...	10.1	Основной склад	3,0000	14,75
Кт				Спи...		Склад		
						Метаколин высокоакти...		

Для того, чтобы закрыть документ, нажмите кнопку .